



Programme

Si les tarifs ou l'inscription ne sont pas spécifiés,
l'événement est gratuit et libre d'accès

Toute la durée
du festival

jeudi



EXPOSITION REGARDS SUR LA MÉDITERRANÉE ABÉCÉDAIRE DU CORALLIGÈNE

Exposition en partenariat avec l'Agence de l'eau
Rhône Méditerranée Corse et le photographe
Nicolas Barraqué

L'exposition de photographies Regards sur la Méditerranée - abécédaire du coralligène s'installe sur les grilles de la Piscine du CNTB. L'exposition réalisée par le photographe Nicolas Barraqué sera visible en accès libre durant toute la durée du Festival permettant à tous de découvrir une autre facette de la Méditerranée. Sa fragilité est réelle, les dangers qui la guettent sont multiples : pollutions, réchauffement climatique, et autres impacts de l'homme sur la nature. Mais la Méditerranée a une étonnante capacité de résilience, elle fait face et elle peut se régénérer pour peu que nous restions vigilants et actifs dans le bon sens écologique du terme. Découvrir pour mieux comprendre, comprendre pour mieux protéger, voilà le but de cette exposition.

① Contre les grilles du centre nautique Tony Bertrand, 8 quai Claude Bernard 69007 Lyon

GRATUITÉ MUSÉE DE L'IMPRIMERIE GRATUITÉ MUSÉE GADAGNE

Gratuité pour les visiteurs individuels du Musée Gadagne et du Musée de l'imprimerie et de la communication graphique du 30 juin au 2 juillet 2023



19h30

CONFÉRENCE « ÇA CHAUFFE, PARTAGEONS L'EAU ! »

Agence de l'eau Rhône Méditerranée Corse
En présence de :

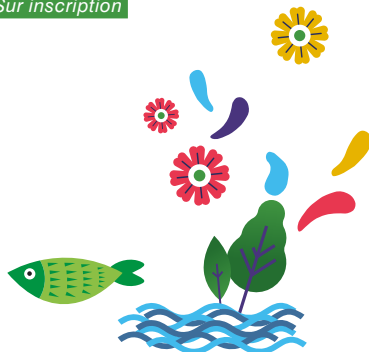
- Erik Orsenna, économiste, écrivain, président de l'Initiative pour l'avenir des grands fleuves (IAGF)
- Laurent Roy, directeur général de l'agence de l'eau Rhône Méditerranée Corse
- Anne Groperrin, vice-présidente de la métropole du Grand Lyon, en charge du cycle de l'eau.
- Et animée par Denis Cheissoux, journaliste et présentateur de radio, spécialisé dans les questions d'environnement.

Vagues de chaleur extrême, canicules plus fréquentes, alternance d'épisodes de fortes pluies et d'inondation avec des sécheresses de plus en plus prolongées... Le cycle de l'eau est profondément affecté par le changement climatique.

Si le Rhône nous permet de bénéficier d'une ressource en eau importante et d'espaces de fraîcheur, il n'est pas inépuisable. Comme d'autres fleuves et rivières, il n'échappe pas à la question du partage de la ressource. Venez assister aux regards croisés d'experts de l'eau, des fleuves, du global au local.

② Hôtel de Ville de Lyon

Sur inscription



Retrouvez toutes
les informations sur :
entre-rhone-et-saone.fr



Animation



Atelier



Balade



Conférence - Exposition



Concert



Spectacle



Sport

Vendredi

Légende

-  **LIEU D'ANIMATIONS**
-  **LA MÂCHECROUTE**
-  **LES GUINGUETTES**
-  **OFFICE DU TOURISME**
-  **NAVETTE VAPORETTO**
 Quai des Célestins ▶ Île Barbe
 Île Barbe ▶ Quai des Célestins
- MÉTRO, TRAM, BUS**
 Métro  Tram  Bus





Berges de la Guillotière



10h-12h

BALADE EUROPÉENNE AU FIL DE L'EAU

Maison des Européens de Lyon - Europe Direct Lyon

Que fait l'Europe pour l'environnement ?

Découvrez en famille comment l'Union agit pour la nature, la qualité de l'air et la protection des espèces, grâce à une simple promenade à pied et en bateau le long du Rhône.

③ *Rendez-vous arrêt de Tram T2 « Centre Berthelot » 69007 Lyon*

Dès 6 ans / sur inscription



13h45-15h30 / 15h45-17h30

« À L'EAU LE RHÔNE » BALADE FLUVIALE À BORD DE NOTRE PÉNICHE ÉDUCATIVE « LA VORGINE ETMA DÉCOUVERTE »

Péniches du Val de Rhône

Changez de point de vue ! L'équipage de la péniche éducative La Vorgine vous propose un autre regard sur les quartiers de la Confluence et de la vieille ville. Observez le développement de Lyon depuis le fleuve et comprenez les choix d'aménagement, le temps d'une balade sur l'eau qui révèle les effets du dérèglement climatique.

④ *Embarquement à bord de la « Vorgine ETMA Découverte » sur la berge Bertha Von Suttner, 9 avenue Leclerc 69007 Lyon*

Sur inscription



18h-19h

« À L'EAU LE RHÔNE » RHÔNE SENSIBLE

Péniches du Val de Rhône

L'un est géographe et naturaliste, l'autre est musicien. Jean-Louis Michelot et Boris Trouplin se proposent de relever un défi : lever le voile sur les secrets du fleuve à l'aide de la poésie, les photos, et même de quelques airs de flûte et de cornemuse. Une rencontre étonnante en forme de conférence-spectacle.

④ *Embarquement à bord de la « Vorgine ETMA Découverte » sur la berge Bertha Von Suttner, 9 avenue Leclerc 69007 Lyon*

+ 12 ans / Sur inscription



18h-20h

BALADE EUROPÉENNE AU FIL DE L'EAU Maison des Européens de Lyon - Europe Direct Lyon

Voir description ci-contre

③ *Rendez-vous arrêt de Tram T2 « Centre Berthelot » 69007 Lyon*

Dès 6 ans / Sur inscription



18h-20h

VOGUE LA VILLE, LYON ET SON FLEUVE (7^E ARR.)

Musée Gadagne

Penchez-vous sur les usages et métiers au cœur de l'économie lyonnaise historique, entre grandes étapes de l'aménagement du fleuve et enjeux pour demain. C'est également une occasion en or de contempler « la Couzonnaire », une barque du 18^e siècle cachée au sous-sol du parking de la Fosse aux ours.

Ⓑ *Rendez-vous Place Raspail, angle Quai Claude Bernard et cours Gambetta 69003 Lyon*

Adultes / Sur inscription : www.gadagne-lyon.fr



20h30-21h30

WATER MUSIC : VARIATIONS URBAINES Orchestre de l'Opéra de Lyon x Pokemon Crew

Attention, création d'exception ! Assistez à la rencontre entre la musique du compositeur de musique classique Haendel et la danse hip-hop : deux cultures séparées par plus de deux siècles, que ce grand spectacle rend pourtant si proches. Une interprétation de l'Opéra de Lyon chorégraphiée par les virtuoses du Pokemon Crew.

Ⓑ *Berges de la Guillotière*

Événement familial



22h-00h

CONCERT TECHNO FANFARE

LGMX

Participez à une technofanfare ! Tapez du pied au rythme des reprises et des compositions des 9 musiciens de LGMX, mêlant la puissance des basses aux harmonies d'une section cuivre. Festif ? Très !

Ⓑ *Berges de la Guillotière*

Tout public



Retrouvez toutes les informations sur : entre-rhone-et-saone.fr



Animation



Atelier



Balade



Conférence - Exposition



Concert



Spectacle



Sport

Darse - Confluence



10h-18h

VILLAGE DE DÉCOUVERTE ET SENSIBILISATION DU MONDE AQUATIQUE

Odysseus 3.1 et Le Maquis

Montez à bord et découvrez les richesses qui peuplent la Saône, sans vous mouiller ! Un aperçu privilégié des trésors sous la surface à l'aide d'une exposition photo, d'ateliers de sensibilisation à la vie aquatique et d'animations scientifiques et artistiques.

(D) Bateau Le Maquis, 40 quai Rambaud 69002 Lyon



14h-17h

DÉCOUVRIR ET ESSAYER LA BOULE LYONNAISE

Boule Ravat Confluence

C'est quoi, la boule lyonnaise ? Partez à la rencontre de cette discipline née sur les quais du Rhône et de la Saône au 19^e siècle, patrimoine de la ville de Lyon. Adaptée aux femmes, aux hommes et aux personnes en situation de handicap, la boule lyonnaise fait travailler adresse, souplesse, coordination et endurance... tout en douceur.

(7) 15 quai Rambaud 69002 Lyon sur les jeux de la Boule Ravat Confluence

Dès 7-8 ans



17h-18h



ATELIERS ET JEUX AUTOUR DE LA THÉMATIQUE DE L'EAU EN PARTENARIAT AVEC L'ASSOCIATION CONSCIENCE & IMPACT ÉCOLOGIE (CIE)

Pôle de Commerces et de Loisirs Confluence

Un jeu de l'oie ? Oui, mais pas n'importe lequel : un jeu de l'oie sur l'eau ! Les enfants en apprendront un peu plus sur le gaspillage et la pollution de l'eau grâce à ce jeu par équipes où vos talents de mime seront mis à rude épreuve. La clé pour gagner ? Collaborer au maximum !

(D) Pôle de Commerces et de Loisirs Confluence, 112 Cr Charlemagne 69002 Lyon

De 7 à 11 ans

Sur inscription : <https://www.westfield.com/france/confluence/actualites-detail/festival-rhone-et-saone>



18h-19h



ATELIERS ET JEUX AUTOUR DE LA THÉMATIQUE DE L'EAU EN PARTENARIAT AVEC L'ASSOCIATION CONSCIENCE & IMPACT ÉCOLOGIE (CIE)

Pôle de Commerces et de Loisirs Confluence

Nous avons besoin d'eau pour boire, nettoyer ou faire la cuisine : mais cela, vous le savez déjà. En revanche, savez-vous quelle part d'eau est consommée dans la fabrication d'objets en tous genres ? Découvrez-le grâce au jeu « Waterline, l'eau virtuelle des objets » : divertissement assuré, surprises garanties !

(D) Pôle de Commerces et de Loisirs Confluence, 112 Cr Charlemagne 69002 Lyon

Dès 15 ans

Sur inscription : <https://www.westfield.com/france/confluence/actualites-detail/festival-rhone-et-saone>



18h-22h

LES PALABRES DE L'EAU

Odysseus 3.1

Silence, moteur, action ! Relaxe-vous devant un cycle de projections et de spectacles en plein air, guidé par des acteurs et actrices engagés dans la protection des milieux aquatiques : documentaires, stand-up, reportages...

(D) Jardin Aquatique Jean Couty, au bout de la rue Montrochet 69002 Lyon. Tram T1 et T2 arrêt Hôtel de Région Montrochet



18h-21h

GUINGUETTE À CONFLUENCE CONCERT DES WASHBOARD SWING FOUR

MJC Confluence - le Conseil d'Intérêt Local Sud Presqu'Île Confluence

Charleston, lindy hop, balboa... Tous les styles de swing sont les bienvenus sur la piste de danse ! Les musiciens de Washboard Swing Six recréent l'atmosphère volcanique des soirées dansantes des années 1920 et vous invitent à partager insouciance, convivialité et brin de folie en danse de couple.

(D) Pl. de la Capitainerie, 28 Quai Antoine Riboud 69002 Lyon | A côté de la MJC Confluence, 28 quai Rambaud

Pour tous les âges / Pour tout renseignement, contactez le : 04 78 82 41 38



21h-00h

GUINGUETTE À CONFLUENCE CONCERT LE GRAND ORCHESTRE DE LA TOURBILLANTE

MJC Confluence - le Conseil d'Intérêt Local Sud Presqu'Île Confluence

Le Grand Orchestre de la Tourbillante joue-t-il plutôt du rock de marins, de la pop maritime, du jazz-folk irlandais ? Peu importe ! Abandonnez-vous à leur cocktail musical maison, avant de vous laisser entraîner dans un quizz musical joué en direct par les musiciens.

(D) Pl. de la Capitainerie, 28 Quai Antoine Riboud 69002 Lyon | A côté de la MJC Confluence, 28 quai Rambaud

Pour tous les âges / Pour tout renseignement, contactez le : 04 78 82 41 38



Île Barbe



17h30-18h

LE VERT D'EAU Collectif Librations et Collectif Les Bleues Luisantes

Assistez aux aventures rocambolesques de deux personnages et d'un verre d'eau sur scène. Prenez le contrôle sur leur destin et inventez un récit collectif avec l'ensemble du public : cela n'entraînera pas les mêmes dialogues, les mêmes mouvements, les mêmes musiques, le même spectacle !

1 Île Barbe

Dès 7 ans



18h-19h

ORCHESTRE DE L'ENSEMBLE ORCHESTRAL DU 9^E ARR. DE LYON. Ensemble Orchestral de Lyon 9^e

L'eau est précieuse, célébrons-là en musique ! En son honneur, l'Ensemble orchestral de Lyon vous invite à un grand concert. Au répertoire : musique classique, musiques actuelles et bandes originales de films.

1 Île Barbe

Tout public



18h30-20h45

PROCESSION NOCTURNE EN AVIRON Aviron Union Nautique de Lyon, Aviron Club de Lyon Caluire et Cercle de L'Aviron de Lyon

120 membres des clubs d'aviron de Lyon entament une descente nocturne de la Saône, depuis l'Île Barbe jusqu'au Pont Bonaparte à Saint-Jean. Observez le parcours des rameurs depuis les berges de la Saône.

30 Rendez-vous au 59 Quai Clémenceau 69300 Caluire-et-Cuire. Arrêt de bus « union nautique » ligne 40.

Tout public



19h-21h30

CONCERT JAZZ GUINGUETTE

Padam Partie

Vibrez au son de l'atmosphère swing et populaire de la musique de Jo Privat et Django Reinhardt. Entrez dans la danse de ce concert façon bal, au son d'une musique généreuse, tel un hymne collectif à se déhancher coûte que coûte !

1 Île Barbe

Tout public



21h-22h

DILO - POÉSIE MUSICALE FLOTTANTE Compagnie Yongwé

Chaussez votre casque audio, asseyez-vous sur les berges de la Saône... et décollez pour l'Amazonie. Le temps d'une balade fluviale en Guyane, laissez-vous conter l'eau, ses histoires et ses démons, au son d'une composition musicale gorgée de sons aquatiques.

1 Île Barbe

Dès 6 ans / Sur inscription



22h-00h

CONCERT ELECTRO BRASS

Le Bonk

Venez danser sur les sons furieux et explosifs du Bonk, ce groupe jailli du bouillon populaire des cultures de la rue du monde entier : entre techno, jazz, groove latino et rythmes balkaniques.

1 Île Barbe

Tout public

Et dans tout Lyon



10h-12h

LA SAÛNE : CŒUR DE LYON ONLYLYON Tourisme et Congrès

Des embarcations variées et multiples, de nombreux embarcadères, des maisons aux pieds dans l'eau et des métiers de « gens de rivière » : partez à la rencontre de la Saône d'autrefois grâce à une visite guidée, d'une rive à l'autre.

5 Rendez-vous devant la sortie du métro « Vieux-Lyon », avenue Adolphe Max 69005 Lyon

Les enfants et mineurs restent sous la responsabilité de leurs parents pendant cette visite. La participation d'un adulte est obligatoire pour chaque inscription
Inscription obligatoire au 04 72 77 69 69
ou sur www.visiterlyon.com



10h30-18h

EXPOSITION LES PIEDS DANS L'EAU

Musée Gadagne

En famille, venez en savoir plus sur la solide relation qu'entretiennent les Lyonnais avec le Rhône et la Saône. Une histoire de la ville et de ses habitants racontée sous l'angle de l'eau, qui rappelle qu'il a fallu dompter la rivière et le fleuve avant de parvenir à les exploiter... mais aussi à les préserver.

6 MHL (Musée d'histoire de Lyon),
1 place du Petit Collège 69005 Lyon

Dès 5 ans



Retrouvez toutes
les informations sur :
entre-rhone-et-saone.fr



Animation



Atelier



Balade



Conférence - Exposition



Concert



Spectacle



Sport



12h-17h

LA CENTRALE DES VOIX MARGINALES LALCA (Laboratoire de recherche impliquée et de création artistique)

Glissez-vous dans d'anciennes cabines téléphoniques et tendez l'oreille. Ces enregistrements que vous entendez sont les voix de celles et ceux qui fréquentent les derniers bains-douches en activité de Lyon. Paroles d'usagers de ce lieu nécessaire et si particulier, où chacun peut partager un libre accès à l'eau, se laver et prendre soin de soi.

8 *Devant le Musée d'Art Contemporain de Lyon. Cité Internationale, 81 Quai Charles de Gaulle 69006 Lyon*



18h-20h

EN REMONTANT LA SAÔNE, HISTOIRE DE LA NAVIGATION ET AMÉNAGEMENTS DES QUAIS (9^E ARR.)

Musée Gadagne

De la gare de Vaise à la place Valmy, renouez le fil de l'histoire et de la Saône, avec un médiateur passionné. Découvrez les activités d'antan liées à la rivière et les différentes étapes d'aménagement qui ont permis aux Lyonnais de s'y reconnecter.

9 *Entrée du stade Boucaud, 15 quai de la gare d'eau 69009 Lyon*

Adultes / Sur inscription : www.gadagne-lyon.fr



21h-22h30

LA NUIT, TOUTES LES BERGES SONT GRISES

France Nature Environnement Rhône

Saviez-vous que castors et chauves-souris cohabitent sur les rives de la Saône ? À la faveur de la nuit, écoutez et observez ces animaux qui vivent au bord de l'eau, avant de partir à la recherche de leurs traces.

10 *Pont Georges Clémenceau, berges gauches de la Saône (Vaise)*

Dès 7 ans / Sur inscription : <https://www.helloasso.com/associations/fne-rhone/evenements/la-nuit-toutes-les-berges-sont-grises>

