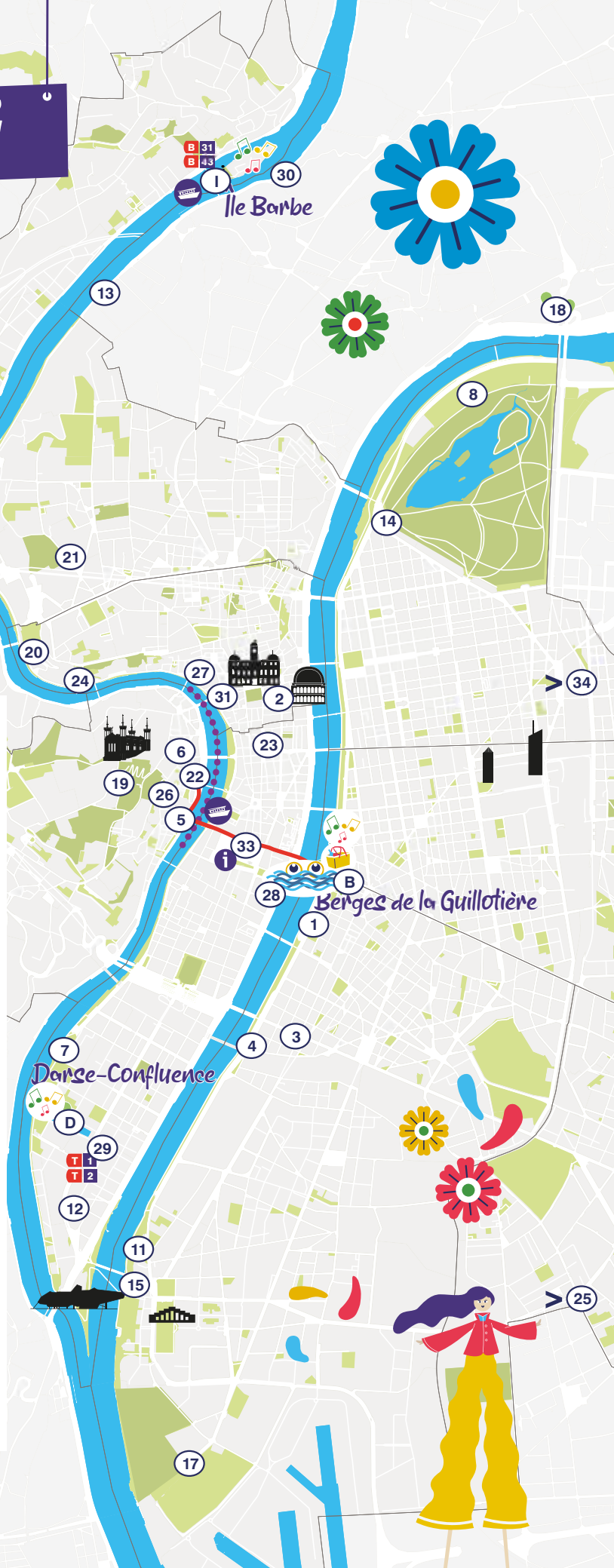


Samedi

- ## Légende
-  **LIEU D'ANIMATIONS**
 -  **LE GRAND BANQUET**
 -  **LA GRANDE PARADE**
 -  **LA MÂCHECROUTE**
 -  **SPECTACLE SUR L'EAU**
 -  **LES GUINGUETTES**
 -  **OFFICE DU TOURISME**
 -  **NAVETTE VAPORETTO**
- Quai des Célestins ▶ Île Barbe
Île Barbe ▶ Quai des Célestins

MÉTRO, TRAM, BUS

M Métro **T** Tram **B** Bus





Berges de la Guillotière

 9h-12h et 10h-18h

COUP DE BALAI DANS L'EAU

- Opération nettoyage de 9h à 12h
- Stand de 10h à 18h

Collectif les Péniches de Lyon en partenariat avec : Odysseus 3.1 (plongeurs) ; Océan de Vie ; Randossage ; Nettoyons Lyon ; HISA

Rendez-vous pour un grand nettoyage des fonds du fleuve et de la surface ! Collecte, tri, pesage et recyclage des déchets des berges du Rhône avec les bateliers et les plongeurs des associations environnementales.

 Berges de la Guillotière

 10h-10h50

ATELIER DE NAGE SIRÈNE

Cie Prune et Melchior - Mademoiselle Synchro

Prenez-vous pour la petite sirène ! Apprenez les rudiments de la nage sirène en ondulation avec monopalmes, ou mermaiding, et vivez un moment féérique qui rime avec activité physique. Un temps est prévu pour immortaliser en photo ce moment magique !

 Piscine du Rhône - CNTB Centre nautique Tony Bertrand, 8 quai Claude Bernard 69007 Lyon

Dès 10 ans / Sur inscription

 10h-17h 

BAPTÊMES DE PLONGÉE SUBAQUATIQUE Lyon Sport Métropole (LSM)

Jetez-vous à l'eau ! Effectuez votre baptême de plongée à la piscine du Rhône, pour découvrir la vie subaquatique et une nouvelle discipline. Maillot de bain requis, reste de l'équipement fourni.

 Piscine du Rhône - CNTB Centre nautique Tony Bertrand, 8 quai Claude Bernard 69007 Lyon

Dès 8 ans / Réservation obligatoire uniquement pour les personnes en situation de handicap (prendre contact par téléphone au 06 21 89 81 63)

 10h-18h

SENSIBILISATION SUR LES ACTIVITÉS DE FNE RHÔNE

France Nature Environnement Rhône

Animations, jeux et balades... Participez à une journée ludique sous le signe de la protection de l'environnement ! Vous repartirez avec quelques connaissances en plus, notamment sur les milieux aquatiques.

 Berges de la Guillotière

 10h-18h

SANS SOUC'EAU

MJC Sans Souci

Affrontez vos amis et votre famille lors d'une grande journée jeux de société ! Plateaux d'échecs, de mahjong ou d'autres jeux en bois vous attendent, ainsi qu'un atelier de construction de bateaux miniatures.

 Berges de la Guillotière

Dès 5 ans / Sur inscription

 10h-18h

BOUKIBEE, L'ESPACE GÔTER-LECTURE POUR ASSOCIER LE PLAISIR DES METS AU PLAISIR DES MOTS AUTOUR D'UN VERRE D'EAU

Biblio Take Air

Vivez un moment convivial complet, entre dégustation des mets et des mots. Profitez pleinement d'une sélection de livres sur la thématique de l'eau, mais aussi de produits locaux et de saison ! De quoi associer aux plaisirs épicuriens la protection de la ressource la plus précieuse au monde : l'eau.

 Berges de la Guillotière

Tout public

 10h-18h

PLONGEZ À LA DÉCOUVERTE DES HABITANTS AQUATIQUES LYONNAIS !

Fédération Départementale du Rhône et de la Métropole de Lyon pour la Pêche et la Protection du Milieu Aquatique

Devenez incollable sur la pêche ! Participez à des jeux pour faire connaissance avec les habitants aquatiques, découvrez le principe et le geste de la pêche à la mouche, ou renseignez-vous à l'aide d'une exposition de panneaux pédagogiques sur les milieux aquatiques et leur protection.

 Berges de la Guillotière

 10h-17h

LES DÉFIS DES FLEUVES (RHÔNE, SAÔNE ET FLEUVES DU MONDE), POUR LES PETITS ET LES GRANDS

Initiatives pour l'Avenir des Grands Fleuves

Quels animaux vivent sur les berges du Rhône ou de la Saône ? D'où les fleuves tirent-ils leur source ? Creusez-vous les méninges et répondez à des colles sur les cours d'eau du monde entier. De quoi tester vos connaissances et apprendre en s'amusant !

 Berges de la Guillotière

Tout public





10h-18h

BÉLIER HYDRAULIQUE**Les Amis du Béliér**

Un bélier hydraulique, quésaco ? Présentation en fonctionnement de cet appareil ancien et respectueux de l'environnement, qui permet de pomper jusqu'à une hauteur plus élevée... uniquement à la force de l'eau !

B Berges de la Guillotière

Tout public



10h-18h

STAND ANIMATION EAU**Alec Lyon**

Apprenez-en davantage sur le cycle de l'eau dans votre logement, la pollution des eaux usées, la gestion de l'eau de pluie ou la sécheresse. De quoi repartir avec quelques astuces pour faire un geste en faveur de la planète... et réduire votre consommation !

B Berges de la Guillotière

Tout public



10h-18h

À LA DÉCOUVERTE DE L'HYDROÉLECTRICITÉ, PREMIÈRE DES ÉNERGIES RENOUVELABLES EDF Hydro Alpes

120 ans : Cela fait plus d'un siècle que la centrale hydroélectrique EDF de Cusset alimente la ville de Lyon en électricité. Découvrez son fonctionnement, son rôle, ses actions en faveur de l'environnement... et son histoire, bien entendu !

B Berges de la Guillotière

Dès 5 ans



10h-18h

À LA (RE)DÉCOUVERTE DE L'EAU DU RHÔNE**Juste 2.0°C**

Découvrez la diversité des éléments présents dans l'eau du Rhône, vivants ou non, et l'importance de notre fleuve ; le tout en manipulant des outils scientifiques ! Venez (re)découvrir les fleuves et les liens que nous entretenons avec eux !

B Berges de la Guillotière

Dès 6 ans



10h-18h

MIEUX CONNAÎTRE L'ESPACE NATURE DES ÎLES ET LÔNES DU RHÔNE**Syndicat mixte du Rhône, îles et îlônes (SMIRIL)**

Jouez en famille à des jeux et des quizz pour en savoir plus sur les îles et les îlônes du Rhône. Castor, milan noir, orchidées sauvages... De quoi tout savoir sur les espèces animales et végétales qui peuplent ces refuges naturels aux portes de Lyon, et comment les protéger.

B Berges de la Guillotière

Tout public



10h-18h

BIBLIAMBULE DE LA MAISON DE L'ENVIRONNEMENT**Maison de l'Environnement**

La bibliambule, c'est une armoire à livre montée sur un vélo et garnie de guides, essais, romans, BD et jeux autour de l'eau. Il comporte aussi sept hamacs super confortables ! Installez-vous à votre aise pour bouquiner, vous renseigner, échanger... ou tout simplement buller.

B Berges de la Guillotière



10h-18h

JOUONS À L'EAU**Quai des Ludes 2.0**

Faites avancer les bateaux, accostez au port, franchissez les écluses, pêchez des canards, actionnez les manivelles, dirigez les grues... et recommencez ! Les enfants s'éclatent dans ce grand circuit composé de canaux, d'écluses, de moulins et bien plus encore, pour éprouver le plaisir de l'eau et de la navigation (des jouets).

B Berges de la Guillotière

De 18 mois à 7 ans



10h-18h

L'EAU DANS NOTRE PAYSAGE**Naturama**

Votre mission, si vous l'acceptez : mieux connaître l'eau et apprendre à la préserver ! Avec des maquettes géantes, des jeux et des quizz avec des questions allant du plus général au plus spécifique (comme le fonctionnement d'un bassin versant ou la construction d'un navire naturel), découvrez ce cycle de l'eau si indispensable à la vie sur Terre.

B Berges de la Guillotière



10h-18h

LE RHÔNE ET SES AFFLUENTS, VITAL, MAJESTUEUX ET FRAGILE**Eau Bien Commun Lyon Métropole**

Que savez-vous exactement sur le Rhône ? Testez vos connaissances lors d'un quizz, d'un jeu interactif, d'une photo-fresque et d'autres animations sur le fleuve et ses affluents. À l'aide de photos et de bouteilles d'eau colorée, venez parfaire votre savoir sur les polluants qui l'affectent, et pourquoi il est nécessaire d'assurer sa protection.

B Berges de la Guillotière



Retrouvez toutes les informations sur : entre-rhone-et-saone.fr



Animation



Atelier



Balade



Conférence - Exposition



Concert



Spectacle



Sport



10h-18h

SEA SHEPHERD FRANCE : DES FLEUVES AUX OCÉANS, L'URGENCE FACE AUX POLLUTIONS

Sea Shepherd France

L'ONG Sea Shepherd est de tous les combats pour protéger les océans. Rencontrez ses bénévoles, de retour de mission en mer ou sur les côtes, et échangez avec eux pour saisir l'urgence de se mobiliser contre les pollutions marines.

B Berges de la Guillotière



10h-10h45

COURS DE YOGA EN PLEIN AIR L'Appart Fitness

Détendez-vous lors d'une séance de yoga : 45 minutes de pratique pour ressentir tous ses bienfaits, relâcher la tension accumulée et vous connecter avec la nature environnante.

B Berges de la Guillotière

Dès 16 ans / Sur inscription



10h-18h

DE L'EAU RECYCLÉE DANS LES MACHINES À LAVER

Pop'Sciences et TreeWater - Life RECYCLO

Laver son linge sale avec de l'eau recyclée ? C'est possible, en réemployant les eaux usées des blanchisseries. Venez découvrir une solution concrète pour réduire l'utilisation de l'eau et notre impact sur l'environnement.

B Berges de la Guillotière



10h30-12h30

BALADE EUROPÉENNE AU FIL DE L'EAU Maison des Européens de Lyon - Europe Direct Lyon

Voir description page 14

3 Rendez-vous arrêt de Tram T2
« Centre Berthelot » 69007 Lyon

Dès 6 ans / Sur inscription



10h30-12h

LES SCIENCES AU BORD DE L'EAU : À LA (RE)DÉCOUVERTE DES FLEUVES LYONNAIS

Université Lumière Lyon 2 - Campus Berges du Rhône
Suivez un parcours commenté à plusieurs voix autour du Rhône et de la Saône. Des étudiants du master Sciences de l'eau vous immergent dans l'histoire des bâtiments et leur relation avec les fleuves, afin de mieux interroger la place de l'eau dans nos modes de vie actuels.

B Lyon centre, départ du pont de la Guillotière

Pas d'âge minimum, attention il est nécessaire de pouvoir marcher et stationner debout durant toute la balade. / Sur inscription : www.univ-lyon2.fr/sciences-et-societe/actualites/les-sciences-au-bord-de-leau-a-la-redecouverte-des-fleuves-lyonnais



10h30-12h

« À L'EAU LE RHÔNE » AMÉNAGEMENTS DE LA VILLE AU BORD DE L'EAU

Péniches du Val de Rhône

Imaginez la ville de demain ! À bord de la péniche et devant celle-ci, à l'aide de maquettes, rassemblez vos idées et celles des simples passants pour proposer les aménagements du futur au bord de l'eau.

4 À bord et devant la « Vorgine ETMA Découverte » sur la berge Bertha Von Suttner, 9 av. Leclerc 69007 Lyon



10h30-12h30

« À L'EAU LE RHÔNE » EXPOSITION : NOS COURS D'EAU

Péniches du Val de Rhône

Changez votre regard sur les fleuves ! Montez à bord de la péniche La Vorgine et visitez une exposition de photos prises le long des cours d'eau de l'agglomération lyonnaise. De quoi pénétrer du regard le monde fluvial et le découvrir en détail.

4 À bord de la péniche la « Vorgine ETMA Découverte » sur la berge Bertha Von Suttner, 9 av. Leclerc 69007 Lyon



10h30-14h30



PLONGÉE SOUS-MARINE DANS LA VILLE Club de plongée Aquarius

Vivez l'expérience de la plongée sous-marine et découvrez Lyon comme vous ne l'avez jamais vu. L'occasion de rencontrer des plongeurs passionnés qui sauront vous présenter les enjeux environnementaux et sociétaux de leur activité.

1 Piscine du Rhône - CNTB Centre nautique Tony Bertrand, 8 quai Claude Bernard 69007 Lyon

Dès 8 ans, accessible aux personnes en situation de handicap physique, mental, psychologique ou cognitif, avec un certificat médical de non contre-indication dans ce cas / Sur inscription



11h-11h50

ATELIER DE NAGE SIRÈNE

Cie Prune et Melchior - Mademoiselle Synchro

Voir description page 19

1 Piscine du Rhône - CNTB Centre nautique Tony Bertrand, 8 quai Claude Bernard 69007 Lyon

Dès 10 ans / sur inscription



11h-11h45

COURS DE CROSS TRAINING EN PLEIN AIR L'Appart Fitness

Profitez d'un cadre unique pour une séance de cross training de 45 minutes. Mouvements cardio et renforcement musculaire pour faire travailler le haut et le bas du corps en même temps : un véritable entraînement complet. N'oubliez ni votre tenue de sport, ni une gourde d'eau pour bien s'hydrater !

B Berges de la Guillotière

Dès 16 ans / Sur inscription





14h-16h

OYAS - LES ARTS DE LA TERRE, À PORTÉE DE TOUS POUR UN ARROSAGE PLUS ÉCOLOGIQUE

La Manufacturette

Venez expérimenter le modelage de la terre et façonnez un bel oya pour vos cultures ! Ces pots en argile enterrés près des plantations sont remplis d'eau, afin de diffuser lentement dans le sol l'humidité nécessaire à la plante. De quoi s'initier à la poterie, fabriquer un objet de vos mains, et garder vos plantes en pleine forme.

(B) Berges de la Guillotière

Pour adultes et enfants dès 7 ans



14h-16h30

« À L'EAU LE RHÔNE » ATELIERS DE CRÉATION ARTISTIQUE Péniches du Val de Rhône

Donnez naissance à une œuvre collective à partir de plantes et d'herbes qui poussent au bord de l'eau, avant son installation sur le pont de la péniche. Un moyen idéal pour en savoir plus sur les espèces végétales des fleuves par une approche sensible.

(4) Sur la berge Bertha Von Suttner devant la péniche la « Vorgine ETMA Découverte », 9 av. Leclerc 69007 Lyon

Adultes et adolescents



14h-18h

ATELIER UPCYCLING À PARTIR D'OBJETS/DÉCHETS QUE L'ON TROUVE DANS LE RHÔNE ET LA SAÔNE

La Recyclerie Sportive

Ceintures, boucles d'oreilles, dessous de plat, porte-clés... Vous ne devinez jamais tout ce qu'on peut faire avec les pièces d'un vélo ! Lors d'un atelier de transformation des déchets communément repêchés dans les fleuves, apprenez quelques astuces de réutilisation plutôt malignes.

(B) Berges de la Guillotière

Dès 6 ans



14h-16h30

BALADE LE LONG DES PONTS À L'APPROCHE DE LA CONFLUENCE Promenades et Santé

La traversée du Rhône et de la Saône a-t-elle toujours été aussi facile qu'aujourd'hui ? Au cours d'un circuit à pied à la rencontre d'une dizaine de ponts, découvrez comment l'on passait d'une rive à l'autre au fil du temps.

(B) Rendez-vous devant le Palais de la Mutualité, au 1 place Jutard 69003 Lyon. La balade entière fait 6,9 km et dure entre 2h et 2h30 suivant le rythme de marche du groupe. Elle peut être arrêtée à tout moment par les participants car le parcours reste à proximité des transports en commun.

Cette balade est accessible à tout âge, sans condition physique particulière, et c'est un des objectifs de l'association de pouvoir ouvrir ses promenades à tout le monde. Le parcours a été étudié pour qu'il soit accessible et praticable par n'importe qui, notamment les personnes à mobilité réduite | Sur inscription



14h-18h

ANIMATION AUTOUR DU JEU D'ÉCHECS ET DES DAMES

Lyon Echecs Passion 64

Ils vous impressionnent de loin ? Promis, vous allez les adorer de près ! Découvrez le plaisir du jeu d'échecs et des dames, ou bien partagez le confort d'une simple partie au bord de l'eau.

(B) Berges de la Guillotière

Dès 5 ans



14h30-15h30

AU BOUT DU CONTE

Compagnie Palos Verdes

Vous avez l'âme d'un enquêteur policier ? D'un aventurier, ou encore d'un héros ? Plongez dans ce spectacle participatif et votez à main levée pour choisir entre plusieurs propositions et orienter le récit selon votre bon vouloir.

(B) Berges de la Guillotière

Dès 4 ans



14h30-15h30

APPRENDS À FAIRE TOI-MÊME !

Zéro Déchet Lyon

En savoir plus sur le zéro déchet et fabriquer votre lessive respectueuse de l'environnement et de la santé : une bonne résolution de plus que vous n'avez pas tenue ! Et pourtant, c'est facile : venez échanger sur les produits faits-maison et repartez avec votre propre production de lessive écologique.

(B) Berges de la Guillotière

Dès 12 ans / Sur inscription



15h-16h / 16h-17h / 17h-18h

JEUX SUR LA PRÉSERVATION DE L'EAU

Association Conscience et Impact Ecologique

Comment épargner l'eau, qui est de plus en plus polluée et gaspillée sur Terre ? À l'aide de jeux pour enfants et adultes, voyez quelles solutions individuelles et collectives sont à votre portée pour protéger cette ressource si précieuse à la vie.

(B) Berges de la Guillotière

Dès 8 ans / Sur inscription



Retrouvez toutes les informations sur : entre-rhone-et-saone.fr



Animation



Atelier



Balade



Conférence - Exposition



Concert



Spectacle



Sport



15h-17h

**VOGUE LA VILLE,
LYON ET SON FLEUVE (7^E ARR.)****Musée Gadagne**

Penchez-vous sur les usages et métiers au cœur de l'économie lyonnaise historique, entre grandes étapes de l'aménagement du fleuve et enjeux pour demain. C'est également une occasion en or de contempler «la Couzonnaire», une barque du 18^e siècle cachée au sous-sol du parking de la Fosse aux ours.

De la place Raspail au pont Morand

(B) Départ place Raspail, angle Quai Claude Bernard et cours Gambetta 69003 Lyon

Adultes / Sur inscription : www.gadagne-lyon.fr



15h30-18h30

**PLONGÉE SOUS-MARINE DANS LA VILLE
Club de plongée Aquarius**

Voir description page 21

(1) Piscine du Rhône - CNTB Centre nautique Tony Bertrand, 8 quai Claude Bernard 69007 Lyon

Dès 8 ans, accessible aux personnes en situation de handicap physique, mental, psychologique ou cognitif, avec un certificat médical de non contre-indication dans ce cas



16h-17h

**APPRENDS À FAIRE TOI-MÊME !
Zéro Déchet Lyon**

Voir description page 22

(B) Berges de la Guillotière

Dès 12 ans / Sur inscription



17h-18h

**EMBARQUEMENT IMMÉDIAT !
Les Groix Roussiens**

Frissonnez au son des voix de cette chorale mixte formée entre Saône et Rhône, qui déclame un répertoire riche en chants de travail et en chants de marins. Hissez haut !

(B) Berges de la Guillotière



17h30-22h

LE GRAND BANQUET

Un pique-nique sur le pont de la Guillotière ? Aux côtés d'un millier de bons vivants, au soleil couchant ? Il vous suffit d'apporter boissons fraîches, panier garni et bonne humeur pour participer à ce grand festin populaire. Vous ne le regretterez pas, et vous pourrez dire, plus tard : « J'y étais ».

(B) Pont de la Guillotière

Tout public



18h-20h

LE BAL EN PLANCHES**Compagnie les Gaspards**

Pourquoi choisir entre l'ambiance bon enfant des guinguettes, le swing manouche et la danse latino-américaine ? Venez valser, oser un tango ou bien un rock endiablé au son du chant, de l'accordéon, de la contrebasse, de la batterie, des saxophones et de la flûte. Un bal, un vrai !

(B) Berges de la Guillotière

Tout public



19h-20h

**« À L'EAU LE RHÔNE »
SOUS LE SIGNE DES ARBRES****Péniches du Val de Rhône**

Faites-vous du bien lors d'un moment littéraire et musical, placé sous le signe des arbres et de leurs liens avec l'eau. Des symboles universels de la nature et de la résistance à la dégradation de l'environnement, célébrés par les airs de Cabrel, Brassens, Duteil et Tryo... et surtout par les mots du grand Jean Giono.

(11) Devant la péniche qui sera située sur le quai du Canada sur la halte en amont du Pont Pasteur, au niveau du parc des berges 69007 Lyon.

Adultes et jeunes de + de 12 ans



20h30-21h30

WATER MUSIC : VARIATIONS URBAINES**Orchestre de l'Opéra de Lyon x Pokemon Crew**

Voir description page 14

(B) Berges de la Guillotière

Événement familial



22h-00h

CONCERT ROCK'N'ROLL**The Boppin Box**

Swinguez en solo, en couple ou même en bande au son des grands classiques d'Elvis, Eddie Cochran, Chuck Berry, Buddy Holly, Bill Halley mais aussi des Stray Cats et bien d'autres gloires de l'âge d'or du rock'n'roll.

(B) Berges de la Guillotière

Tout public



Darse - Confluence



9h-12h

DÉCOUVRIR ET ESSAYER

LA BOULE LYONNAISE

Boule Ravat Confluence

Voir description page 15

⑦ 15 quai Rambaud 69002 Lyon sur les jeux de la Boule Ravat Confluence

Dès 7-8 ans



9h30-12h

BALADE URBAINE RÉZOTOPIA, PARCOURS ENTRE BIODIVERSITÉ ET NATURE EN VILLE

Atelier CAPACITES

Partez à la découverte de la ville et de la biodiversité urbaine. Soyez témoin de l'impact de l'eau pour des aménagements plus écologique, et découvrez les bonnes pratiques à mettre en œuvre. De quoi repartir avec quelques idées pour chez soi !

① 1 quai Antoine Riboud 69002 Lyon

Pas d'âge minimum mais prévoir de pouvoir se déplacer sur plus de 2h dans différents lieux (marche).
Sur inscription : rezotopia@ateliercapacites.com / 06 22 60 55 83



10h-10h30 et toutes les 30 min. > 13h

INITIATIONS AU DRAGON-BOAT

Canoë Kayak Lyon Oullins La Mulatière (CKLOM)

10 rameurs, un barreur et un joueur de tambour : voilà l'équipage d'un dragon boat ! Découvrez l'ambiance et la glisse étonnante de ce canoë géant d'origine asiatique, en ramant en cadence.

① Darse de la Confluence, 28 quai Rambaud 69002 Lyon

Dès 8 ans, savoir nager / Sur inscription



10h-11h

ATELIERS ET JEUX AUTOUR DE LA THÉMATIQUE DE L'EAU EN PARTENARIAT AVEC L'ASSOCIATION CONSCIENCE & IMPACT ECOLOGIE (CIE)

Pôle de Commerces et de Loisirs Confluence

Voir description page 15

① Pôle de Commerces et de Loisirs Confluence, 112 Cr Charlemagne 69002 Lyon

De 7 à 11 ans

Sur inscription : <https://www.westfield.com/france/confluence/actualites-detail/festival-rhone-et-saone>



10h-12h

LA LIBELLULE, UN DRAGON ENTRE RHÔNE ET SAÔNE

France Nature Environnement Rhône

Mais qui sont ces dragons aux mille couleurs ? Observez les libellules et demoiselles en bord de Saône, ces farouches insectes aux transformations fascinantes.

① M.J.C Confluence, 28 Quai Rambaud 69002 Lyon

Dès 10 ans / Sur inscription : www.helloasso.com/associations/fne-rhone/evenements/la-libellule-un-dragon-entre-rhone-et-saone



10h-12h

DÉMONSTRATION DE JOUTES NAUTIQUES

Ligue Rhône-Alpes Auvergne de Joute et de Sauvetage Nautique

Retenez votre souffle devant cette démonstration donnée par de jeunes jouteurs et leurs aînés ! Un spectacle commenté qui se déroule sur fond de musique folklorique, afin d'accompagner les champions de ce jeu ancestral dans leurs efforts.

① Darse de la Confluence, 28 quai Rambaud 69002 Lyon



10h-17h

INITIATION VOILE

Cercle de voile de Lyon Meyzieu

Initiez-vous au pilotage d'un bateau à voile, sur de petits dériveurs adaptés au grand public comme les RS Feva ou les Optimists. Sensations assurées sur l'eau !

① Sur la Darse de la Confluence : accès au quai et à la zone de navigation sans courant, 28 quai Rambaud 69002 Lyon

Dès 6 ans (enfants dès 15 kilos accompagnés sur l'eau par leur parent)



10h-17h



KARTING À VOILE

Cercle de voile de Lyon Meyzieu

3, 2, 1, go ! Laissez-vous porter par la force du vent, ou bien pédalez pour prendre de la vitesse en kart à voile, une activité familiale et unique en France. De quoi dérapier dans les virages en toute sécurité !

① Jardins de Ouagadougou : espace bétonné quai Antoine Riboud 69002 Lyon

Dès 8 ans (dès 4 ans accompagnés de leur parent sur les karts doubles et triples). Nous pouvons accueillir les personnes en situation de handicap sur notre kart double avec une personne valide accompagnant la personne en situation de handicap.



10h-17h

PADDLE

Cercle de voile de Lyon Meyzieu

À genoux ou bien debout, testez votre équilibre à bord de paddles gonflables et profitez d'une navigation à votre rythme.

① Sur la Darse de la Confluence : accès au quai et à la zone de navigation sans courant, 28 quai Rambaud 69002 Lyon

Dès 10 ans (enfants dès 15 kilos accompagnés de leur parent sur un paddle)



Retrouvez toutes les informations sur : entre-rhone-et-saone.fr



Animation



Atelier



Balade



Conférence - Exposition



Concert



Spectacle



Sport


 11h-12h

ATELIERS ET JEUX AUTOUR DE LA THÉMATIQUE DE L'EAU EN PARTENARIAT AVEC L'ASSOCIATION CONSCIENCE & IMPACT ECOLOGIE (CIE)

Pôle de Commerces et de Loisirs Confluence

Voir description page 15

 Pôle de Commerces et de Loisirs Confluence, 112 Cr Charlemagne 69002 Lyon

Dès 15 ans

Sur inscription : <https://www.westfield.com/france/confluence/actualites-detail/festival-rhone-et-saone>

 11h30-13h

MINI-RANDONNÉES EN CANOË-KAYAK

Canoë Kayak Lyon Oullins La Mulatière (CKLOM)

Initiez-vous aux sports de pagaie et naviguez sur le Rhône et la Saône à bord de kayaks doubles hyper stables : ils sont adaptés aux débutants ! Profitez-en pour une découverte de la ville de Lyon depuis un angle nouveau.

 Darse de la Confluence, 28 quai Rambaud 69002 Lyon

Dès 8 ans, savoir nager | Sur inscription

 14h-14h30 et toutes les 30 min. > 17h

INITIATIONS AU DRAGON-BOAT

Canoë Kayak Lyon Oullins La Mulatière (CKLOM)

Voir description page 24

 Darse de la Confluence, 28 quai Rambaud 69002 Lyon

Dès 8 ans, savoir nager | Sur inscription

 10h-12h

AU RYTHME DU RHÔNE

France Nature Environnement Rhône

Découvrez pas-à-pas l'histoire du Rhône, depuis la transformation de son état naturel jusqu'aux aménagements actuels. Observez de plus près sa fragilité et comment certains projets d'aménagement de la ville permettent aux habitants de se reconnecter au fleuve, tout en préservant son écosystème.

 Station MUE, 155 Cr Charlemagne 69002 Lyon

Dès 10 ans | Sur inscription : www.helloasso.com/associations/fne-rhone/evenements/festival-entre-rhone-et-saone-au-rythme-du-rhone

 10h-12h

AU FIL DE LA FLORE

France Nature Environnement Rhône

Connaissez-vous la végétation des bassins de Confluence ? Celle-ci regorge de surprises avec des espèces aussi variées que méconnues ! Partez à sa découverte lors d'une balade matinale au bord des bassins.

 M.J.C Confluence, 28 Quai Rambaud 69002 Lyon

Dès 10 ans | Sur inscription : www.helloasso.com/associations/fne-rhone/evenements/festival-entre-rhone-et-saone-au-fil-de-la-flore

 10h-17h

ECO SKILLS

WorldSkills Lyon 2024

Jardinier paysagiste, énergies renouvelables, gestion des infrastructures d'eau : ces secteurs recrutent ! En animation, découvrez des métiers dont les pratiques et les compétences se mêlent aux enjeux environnementaux actuels.


 Jardin Aquatique Ouagadougou
Quai Antoine Riboud 69002 Lyon

 10h-18h

VILLAGE DE DÉCOUVERTE ET SENSIBILISATION DU MONDE AQUATIQUE

Odysseus 3.1 et Le Maquis

Voir description page 15

 Bateau Le Maquis et sur le Quai, 40 Quai Rambaud 69002 Lyon, côté Saône

 14h-17h

DÉMONSTRATION DE JOUTES NAUTIQUES

Ligue Rhône-Alpes Auvergne de Joute et de Sauvetage Nautique

Voir description page 24

 Darse de la Confluence, 28 quai Rambaud 69002 Lyon

 14h-17h

FRESQUE DU CLIMAT

Pôle de Commerces et de Loisirs Confluence

À vos pinceaux ! Petits et grands sont invités à rivaliser de créativité pour créer ensemble une grande fresque du climat et de la biodiversité. Un défi haut en couleurs !

 Le Pôle de Commerces et de Loisirs Confluence, 112 Cr Charlemagne 69002 Lyon

Session adulte uniquement

Sur inscription : <https://www.westfield.com/france/confluence/actualites-detail/festival-rhone-et-saone>

 14h-17h

ATELIER BANDE DESSINÉE

MJC Confluence - le Conseil d'Intérêt Local Sud Presqu'île Confluence

Faites des bulles sur l'eau ! Que vous soyez novice ou expert en dessin, embarquez à bord d'une péniche pour saisir l'inspiration et créez votre propre planche de bande dessinée sur le thème de l'eau !

 Péniche Neos (en face du centre commercial)
Quai Arlès Dufour 69002 Lyon





14h-17h

**DÉCOUVRIR ET ESSAYER
LA BOULE LYONNAISE****Boule Ravat Confluence**

Voir description page 15

⑦ 15 quai Rambaud 69002 Lyon sur les jeux de la
Boule Ravat Confluence

Dès 7/8 ans



14h-18h

**STAND DE SENSIBILISATION AU TRI
DES DÉCHETS EN PARTENARIAT
AVEC LES ALCHEMISTES****Pôle de Commerces et de Loisirs Confluence**Partez à la rencontre des Alchimistes pour
maîtriser les formules magiques de la création
de la boucle alimentaire, percer les secrets du tri
des déchets et vous initier à l'art ancestral de la
création de compost. Il y a un truc ? Même pas !① Le Pôle de Commerces et de Loisirs Confluence,
112 Cr Charlemagne 69002 Lyon

Tout public



15h-17h

**LECTURE POUR ENFANT
SUR LE THÈME DE L'EAU****Pôle de Commerces et de Loisirs Confluence**Venez profiter de lectures en famille autour du
thème de l'eau.① Le Pôle de Commerces et de Loisirs Confluence,
112 Cr Charlemagne 69002 Lyon

Tout public



15h-17h

**DES VOILES SUR LA SAÔNE :
INITIATION À LA VOILE****Yacht Club du Rhône**Vous savez nager ? C'est suffisant pour
participer à cet atelier découverte de la voile.
Initiation en douceur à cette pratique sportive
encadrée par des moniteurs qualifiés.① Darse de la Confluence,
28 quai Rambaud 69002 Lyon

9-15 ans, savoir nager



15h30-17h

MINI-RANDONNÉES EN CANOË-KAYAK**Canoë Kayak Lyon Oullins La Mulatière (CKLOM)**

Voir description page 25

① Darse de la Confluence, 28 quai Rambaud 69002 Lyon

Dès 8 ans, savoir nager / Sur inscription



17h-19h

**LYON CONFLUENCE - LE QUARTIER
ONLYLYON****Tourisme et Congrès**Partez pour une visite guidée à la Confluence,
dans ce quartier recréé de toutes pièces où
arbres et bâtiments ont poussé comme des
champignons ! Une balade urbaine pour mieux
comprendre ce vaste projet urbain et ce qu'il a
d'aussi exceptionnel.②⑨ Rendez-vous devant l'Hôtel de Région, esplanade
François Mitterrand 69002 LyonLes enfants et mineurs restent sous la responsabilité
de leurs parents pendant cette visite. La participation
d'un adulte est obligatoire pour chaque réservation
Inscription obligatoire au 04 72 77 69 69
ou sur www.visiterlyon.com

18h-20h30

**GUINGUETTE À CONFLUENCE
CONCERT DE MIX MACS****MJC Confluence - le Conseil d'Intérêt Local Sud
Presqu'île Confluence**Au répertoire des Mix Macs : des tubes, des
tubes, et encore des tubes ! Venez danser et
chanter à tue-tête au son de ce groupe de reprises
réinterprétées dans une ambiance groovy et
chaleureuse. Un concert pour toute la famille !① Pl. de la Capitainerie, 28 Quai Antoine Riboud 69002
Lyon / À côté de la MJC Confluence, 28 quai Rambaud.Pour tous les âges / Pour tout renseignement,
contactez-le : 04 78 82 41 38

18h-22h

LES PALABRES DE L'EAU**Odysseus 3.1**

Voir description page 15

① Jardin Aquatique Jean Couty, au bout de la rue
Montrochet 69002 Lyon.

Tram T1 et T2 arrêt Hôtel de Région Montrochet



18h30-20h30

**ATELIER PÉDAGO-LUDIQUE EN APPUI
SUR « RÉZOTOPIA, LE JEU »****Atelier CAPACITES**Prenez-vous au jeu ! Collaborez tous ensemble
autour de « RéZoTopia, le jeu », une manière
drôle et coopérative d'en apprendre un peu
plus sur la biodiversité, tout en répondant à des
questions sur des thématiques variées.

① 1 quai Antoine Riboud 69002 Lyon

Retrouvez toutes
les informations sur :
entre-rhone-et-saone.fr

Animation



Atelier



Balade



Conférence - Exposition



Concert



Spectacle



Sport



22h-00h

**GUINGUETTE À CONFLUENCE
CONCERT DE ZARHZÄ****MJC Confluence - le Conseil d'Intérêt Local Sud
Presqu'île Confluence**

Entre musique festive et musique du monde, Zarhzä n'a pas souhaité choisir. Le groupe vous promet la fièvre lors d'une nouba dansée théâtrale et mélodique, où règne en maître le bonheur spontané d'une guinguette en été.

(D) Pl. de la Capitainerie, 28 Quai Antoine Riboud 69002
Lyon / À côté de la MJC Confluence, 28 quai Rambaud.

Pour tous les âges / Pour tout renseignement,
contactez-le : 04 78 82 41 38



10h-18h

**JOUEZ AU « CONSOMÈTRE »
The Greener Good**

Seul ou en équipe, identifiez les impacts de votre consommation d'eau, de déchets et de gaz à effet de serre au quotidien, à l'aide d'une simple partie de « Consomètre ». Repartez avec des clés pour moins gaspiller grâce à l'exposition « Consommez responsable » et à un cahier pratique offert.



Île Barbe

Dès 8-10 ans, peut être joué en famille, seul ou en équipe

Île Barbe



9h-9h45 puis toutes les 45 min. > 15h45

**INITIATIONS AVIRON ET AVIRON SANTÉ
Cercle de l'Aviron de Lyon**

En solo, entre amis ou en famille, venez goûter à vos premières sensations de glisse sur la Saône, avec une initiation à l'aviron en toute sécurité. Une seule obligation, savoir nager.

(13) Cercle de l'Aviron de Lyon,
12 Quai Clémenceau 69300 Caluire-et-Cuire

Dès 10 ans / Sur inscription



9h-11h

**ATELIER FLASH
Cie Waaldé**

Comment sauver une mare menacée de destruction ? Pour le savoir, venez écouter un conte écologique et féérique, et participez à cette aventure extraordinaire grâce à votre créativité.

(I) Île Barbe

Dès 6 ans



10h-18h

**EAU'RIGINE
Eau'Dyssée**

Le saviez-vous ? Il faut 11 000 litres d'eau pour fabriquer un pantalon en jean. À l'aide d'ateliers, de quizz et de mini-jeux, prenez conscience de l'impact de nos activités sur la raréfaction de l'eau douce.

(I) Île Barbe



10h-18h

**AGIR ENSEMBLE POUR UNE SOCIÉTÉ
ÉCOLOGIQUE ET SOLIDAIRE
Anciela**

Découvrez mille et une manières d'agir pour construire une société écologique, solidaire et conviviale ! Infos, clés et astuces pour évoluer dans son mode de vie, rejoindre une association, semer les graines de la transition ou lancer sa propre initiative.

(I) Île Barbe

Dès 12 ans



10h-18h

**LE CYCLE DE L'EAU ET L'EAU INVISIBLE
Water Family - Du flocon à la vague**

Jouez à des quizz et gagnez des cadeaux pour mieux connaître nos priorités d'action pour préserver l'eau, que ce soit à la maison et dans nos modes de vie et de consommation !



Île Barbe

Ouvert à tous les âges, jeux et cadeaux pour les enfants



10h30-12h

**CYCLE DE BALADES SENSORIELLES
« EMPREINTES DE L'EAU » :
« LES CHANTS DE L'EAU »
ÎLE BARBE ET QUAIS DE SAÔNE
Nature et Sens**

Baladez-vous le long de la Saône, guidé par l'artiste chanteur Hugo Benin et initiez-vous au chant improvisé « douche de sons ». Une célébration collective, en promenade et en chanson.



Île Barbe et Quais de Saône

Poussettes à éviter pour cette balade. Prévoir tenue adaptée à la météo et chaussures adaptées à la marche.

Dès 6 ans / Sur inscription



10h30-11h05

**LES MURMURES DE L'EAU
Association Le Crayon**

Écoutez la voix de deux conteurs-musiciens vous révéler les histoires folkloriques des fleuves. Ils vous invitent ensuite à participer à des contes improvisés, un temps de création à propos de l'eau, des fleuves et de ce qu'ils vous inspirent.



Île Barbe

Dès 4 ans

Retrouvez toutes
les informations sur :
entre-rhone-et-saone.fr





11h-11h30

**SPECTACLE DE LA CIE WAALDÉ,
THÉÂTRE ET MUSIQUE POUR LA MARE
DE SIMON GRANGEAT,
MISE EN SCÈNE ELODIE GRUMELART
Cie Waaldé**

Comment sauver une mare menacée de destruction ? Pour le savoir, écoutez ce conte écologique et féérique, et participez à cette aventure extraordinaire en y mettant votre grain de sel.



Île Barbe

Dès 6 ans



14h-16h

**ATELIER ÉCO-RÉCUP'
Compagnie Rien n'Est Perdu**

Ils sont prévus pour finir à la poubelle ? Dites non au destin et changez l'avenir rudement des objets en plastique ! Apprenez les rudiments du « plastictoc tuning » grâce à vos propres objets qui ne servent plus : sous vos yeux, ils se transforment en marionnettes-animaux, lors d'un atelier créatif et original.



Île Barbe

Dès 6 ans, amenez votre collecte d'objets en plastique à réutiliser



19h30-21h30

**CONCERT CHICHA AFRO-ANDINE
Chicharrón**

Ces cinq musiciens français et chiliens vous embarquent dans le train de la chicha, musique tropicale andine traditionnelle, destination l'Amazonie péruvienne. Détour par de la salsa, du rock psychédélique et quelques airs de cumbia pour taper du pied au rythme de compositions originales et de grands standards du genre. Intemporel !



Île Barbe

Tout public



21h-22h

**DILO - POÉSIE MUSICALE FLOTTANTE
Compagnie Yongwé**

Chassez votre casque audio, asseyez-vous sur les berges de la Saône... et décollez pour l'Amazonie. Le temps d'une balade fluviale en Guyane, laissez-vous conter l'eau, ses histoires et ses démons, au son d'une composition musicale gorgée de sons aquatiques.



Île Barbe

Dès 6 ans / Sur inscription



22h-23h

CONCERT REGGAE FESTIF

Marmaï

Peu de musiciens lyonnais peuvent se targuer d'avoir joué aux côtés d'Alpha Blondy, Flavia Coelho, Neg'Marrons ou Sinsémilia. Alors profitez-en et venez danser au son des morceaux positifs et énergiques du groupe de reggae lyonnais Marmaï. Ambiance festive et dansante garantie !



Île Barbe

Tout public

Et dans tout Lyon



9h30-10h30 / 9h30-11h



**RALLYE PHOTO EN MARCHÉ NORDIQUE
Comité Départemental du Sport Adapté du
Rhône-Métropole de Lyon (CDSA 69)**

Parcours court 2-3 km > 9h30-10h30

Parcours long 4-5 km > 9h30-11h

Explorez le parc de la Tête d'Or lors d'une grande chasse aux trésors ! Il ne vous faudra qu'un bâton de marche, un plan du parc et quelques indices pour participer aux deux parcours de ce rallye photo : l'un de 4 à 5 km, l'autre de 2 à 3 km. Récompense à la clé !



14 Porte des Enfants du Rhône, Parc de la Tête d'Or, rue de Créqui 69006 Lyon

Sur inscription



9h30-12h

**SORTIE DÉCOUVERTE À VÉLO DES OISEAUX
DES PARCS DES BERGES DU RHÔNE
Ligue pour la protection des oiseaux Auvergne-
Rhône-Alpes (LPO AURA)**

À vélo, explorez les berges du Rhône, depuis le parc de la Tête d'or jusqu'au parc de Gerland. Vous rencontrerez la bergeronnette grise et bien d'autres espèces d'oiseaux qui nichent au bord de l'eau.



14 Portes des Enfants du Rhône Parc de la Tête d'Or, rue de Créqui 69006 Lyon. Le trajet est long de 6 à 7 km prévoir des jumelles, de l'eau et une tenue adaptée à la météo du moment.

Sur inscription



9h30-12h

**SORTIE PÉDESTRE DE DÉCOUVERTE
DES OISEAUX DU LAC DE LA TÊTE D'OR
ET DES BERGES DU RHÔNE
Ligue pour la protection des oiseaux Auvergne-
Rhône-Alpes (LPO AURA)**

À pied, explorez les berges du Rhône, depuis le parc de la Tête d'or jusqu'au parc de Gerland. Vous rencontrerez la bergeronnette grise et bien d'autres espèces d'oiseaux qui nichent au bord de l'eau.



14 Portes des Enfants du Rhône. Parc de la Tête d'Or, rue de Créqui 69006 Lyon. Prévoir des jumelles, de l'eau et une tenue adaptée à la météo du moment.

Sur inscription



Retrouvez toutes les informations sur :
entre-rhone-et-saone.fr



Animation



Atelier



Balade



Conférence - Exposition



Concert



Spectacle



Sport



10h-11h30

MINI-RANDONNÉES EN CANOË-KAYAK
Canoe Kayak Lyon Oullins La Mulatière (CKLOM)

Voir description page 25

15 Base nautique Lyon-CNR, 59 quai du Canada 69007 Lyon

Dès 8 ans, savoir nager / Sur inscription



10h-12h

VISITE DE LA CRESSONNIÈRE DE VAISE
Service Lyon nature - Direction Biodiversité et nature en Ville de Lyon

Un espace naturel et protégé en plein cœur de Lyon, oui c'est possible ! Visitez un lieu doté d'une faune et d'une flore uniques, qui s'épanouissent entre bois, étangs, prairies humides et canaux.

16 Rendez-vous devant la piscine municipale de Vaise. 48, rue Sidoine-Apollinaire 69009 Lyon

Dès 12 ans

Sur inscription : animation.nature@mairie-lyon.fr

10h-12h

« PÊCHE » AUX PETITES BÊTES DE L'EAU !
Arthropologia

Dytiques, araignées d'eau, éphémères, libellules... Mais qui sont-ils ? Munis de filets et d'épuisettes, partez à la rencontre de ces organismes dotés de super-pouvoirs et capables d'incroyables métamorphoses.

17 Rendez-vous à la Maison des fleurs de Gerland, 405 avenue Jean Jaurès 69007 Lyon

Dès 6 ans / Sur inscription



10h-12h

VISITE GUIDÉE DU SITE DE L'ANCIENNE USINE DES EAUX**L'eau à Lyon & la pompe de Cornouailles**

Connaissez-vous l'ancienne usine des eaux de Saint-Clair ? Laissez-vous guider à travers ce complexe historique de l'alimentation en eau potable à Lyon, véritable merveille du patrimoine industriel.

18 Ancienne usine des eaux, 2 avenue de Poumeyrol 69300 Caluire & Cuire

Sur inscription



10h-12h30

GONES AROUND THE RIVERS**Service archéologique de la ville de Lyon**

Laissez-vous guider par un géoarchéologue : vous comprendrez aisément comment les recherches archéologiques apportent une part importante de la connaissance de nos cours d'eau. Tracés et usages, modes de traversées, risques générés... Ils n'auront plus de secret pour vous !

19 Parvis de la basilique de Fourvière, 8 pl. de Fourvière 69005 LyonDès 13 ans / Sur inscription : www.archeologie.lyon.fr/archeo

10h-13h

DES VOILES SUR LA SAÔNE : DESCENTE DE LA SAÔNE EN BATEAU À VOILE
Yacht Club du Rhône

Navires en vue ! Assistez à la navigation d'environ 15 voiles qui descendent la Saône, ou participez à cette flotille en vous faisant barreur ou équipier. Un événement inhabituel et poétique, pour porter un nouveau regard sur les fleuves.

20 Sur les quais de Saône, du Pont Koenig à Confluence

9-15 ans, savoir nager

Sur inscription avant le 15 juin : site.de.la.ville.de.lyon

10h-18h

KALÉIDOSCOPE 2023**Association Villa Gillet en partenariat avec la Bibliothèque Municipale de Lyon**

Ateliers, jeux, performances et rencontres à destination des jeunes lecteurs : la Villa Gillet se métamorphose en terrain de jeu ! En famille, vous êtes invité à une journée de découverte et de création partagée autour du livre et de la littérature.

21 Parc de la Cerisaie et Villa Gillet, 25 rue Chazière 69004 LyonDès 5 ans / Sur Inscriptions www.villagillet.net

Inscription obligatoire pour les ateliers (5€ / atelier).



10h-12h

LE PETIT PEUPLE DE L'EAU**France Nature Environnement Rhône**

Venez pêcher et observer les petits animaux du Rhône ! Ils nagent, rampent ou glissent. Ils respirent avec des branchies ou avec un tuba. Certains petits ne ressemblent pas du tout aux adultes. Serez-vous capable de les reconnaître ?

17 La Maison des Fleurs du Parc de Gerland, 405 avenue Jean Jaurès 69007 LyonDès 5 ans / Sur inscription : www.helloasso.com/associations/fne-rhone/evènements/festival-entre-rhone-et-saone-le-petit-peuple-de-l-eau

10h30-12h

DE L'EAU ! (5^E ARR.)**Musée Gadagne**

D'où vient l'eau ? Comment arrive-t-elle dans nos robinets ? Peut-on boire l'eau des fontaines ? Comment lavait-on le linge avant ? Découvrez comment les usages ont évolué et contribuent à façonner le paysage urbain : aqueducs, berges, bassins, puits privés, fontaines monumentales, etc. De quoi comprendre l'histoire de l'approvisionnement en eau de la ville, de l'Antiquité à nos jours, à l'aide d'une promenade désaltérante.

22 Parvis du Palais de Justice 69005 Lyon

Parents et enfants dès 7 ans

Sur inscription : www.gadagne-lyon.fr



10h30-12h



RALLYE PHOTO EN MARCHÉ NORDIQUE Comité Départemental du Sport Adapté du Rhône-Métropole de Lyon (CDSA 69)

Parcours long 4-5 km
Voir description page 28

14 Porte des Enfants du Rhône, Parc de la Tête d'Or,
rue de Créqui, 69006 Lyon

Sur inscription



10h30-12h30

ATELIER « METTEZ LA MAIN À LA PÂTE ! » Musée de l'Imprimerie et de la Communication graphique

Fabriquez vous-même du papier recyclé. Eau, consommation d'énergie et de dioxyde de carbone... Apprenez-en un peu plus sur l'impact environnemental de la confection de papier et découvrez pourquoi l'implantation en presqu'île de nombreux imprimeurs au 15^e siècle ne doit rien au hasard.

23 Musée de l'Imprimerie et de la Communication graphique En plein air, dans la cour du musée, 13 rue de la Poulaille 69002 Lyon



10h30-12h

MYRELINGUES LA BRUMEUSE (2^E ARR.) Musée Gadagne

Partez à la rencontre des créatures fantastiques qui peuplent le Rhône et la Saône : on raconte des choses terrifiantes à leur sujet ! Écoutez des récits de fantômes et de monstres, lors d'une balade frissonnante le long de la rivière. Qui sait, certaines histoires recèlent peut-être même une part de vérité ?

5 Rendez-vous devant la station de métro Vieux Lyon

Parents et enfants dès 7 ans

Sur inscription : www.gadagne-lyon.fr



10h30-18h

EXPOSITION - LES PIEDS DANS L'EAU Musée Gadagne

Voir description page 16

6 MHL (Musée d'histoire de Lyon),
1 place du Petit Collège 69005 Lyon

Dès 5 ans



10h30-18h

UN WEEK-END FESTIF ET GRATUIT AU MUSÉE DE L'IMPRIMERIE ! Musée de l'Imprimerie et de la Communication graphique

Des jeux, des animations et des visites vous attendent au musée ! Comprenez mieux l'implantation des imprimeurs de la Renaissance à Lyon, amusez-vous avec des jeux-parcours et touchez du doigt la sérigraphie et la fabrication de papier : c'est pas sorcier !

23 Musée de l'Imprimerie et de la Communication graphique, 13 rue de la Poulaille 69002 Lyon



11h-12h / 11h30-13h



RALLYE PHOTO EN MARCHÉ NORDIQUE Comité Départemental du Sport Adapté du Rhône-Métropole de Lyon (CDSA 69)

Parcours court 2-3 km > 11h-12h
Parcours long 4-5 km > 11h30-13h
Voir description page 28

14 Porte des Enfants du Rhône, Parc de la Tête d'Or,
rue de Créqui 69006 Lyon

Sur inscription



12h-17h

LA CENTRALE DES VOIX MARGINALES LALCA (Laboratoire de recherche impliquée et de création artistique)

Voir description page 17

8 Devant le Musée d'Art Contemporain de Lyon. Cité
Internationale, 81 Quai Charles de Gaulle 69006 Lyon



13h30-17h

ATELIER « METTEZ LA MAIN À LA PÂTE ! » Musée de l'Imprimerie et de la Communication graphique

Voir description colonne ci-contre

23 Musée de l'Imprimerie et de la Communication graphique En plein air, dans la cour du musée, 13 rue de la Poulaille 69002 Lyon



14h-15h / 14h-15h30



RALLYE PHOTO EN MARCHÉ NORDIQUE Comité Départemental du Sport Adapté du Rhône-Métropole de Lyon (CDSA 69)

Parcours court 2-3 km > 14h-15h
Parcours long 4-5 km > 14h-15h30
Voir description page 28

14 Porte des Enfants du Rhône, Parc de la Tête d'Or,
rue de Créqui 69006 Lyon

Sur inscription



Retrouvez toutes
les informations sur :
entre-rhone-et-saone.fr



Animation



Atelier



Balade



Conférence - Exposition



Concert



Spectacle



Sport



14h-15h30

CYCLE DE BALADES SENSORIELLES
« EMPREINTES DE L'EAU » :
« CART'EAU GRAPHIE » - PARC DE LA
TÊTE D'OR ET QUAIS DU RHÔNE
Nature et Sens

Reconnectez-vous à l'eau dans la ville lors d'une balade sensorielle et poétique, en compagnie de l'urbaniste Audrey Ranchin. Muni d'un carnet et d'un appareil photo, créez votre propre cartographie du parc de la Tête d'or et des quais du Rhône.

14 Porte des Enfants du Rhône, Parc de la Tête d'Or, rue de Créqui 69006 Lyon / Poussettes possibles pour ces balades. Prévoir tenue adaptée à la météo et chaussures adaptées à la marche.

Dès 6 ans / Sur inscription



14h-15h30

MINI-RANDONNÉES EN CANOË-KAYAK
Canoë Kayak Lyon Oullins La Mulatière (CKLOM)

Voir description page 25

15 Base nautique Lyon-CNR, 59 quai du Canada 69007 Lyon

Dès 8 ans, savoir nager / Sur inscription



14h-16h

VISITE GUIDÉE DU SITE DE L'ANCIENNE
USINE DES EAUX

L'eau à Lyon & la pompe de Cornouailles

Voir description page 29

18 Ancienne usine des eaux, 2 avenue de Poumeyrol 69300 Caluire-et-Cuire

Sur inscription



14h-16h

VISITE DE LA CRESSONNIÈRE DE VAISE
Service Lyon nature - Direction Biodiversité et
nature en Ville de Lyon

Voir description page 29

16 Rendez-vous devant la piscine municipale de Vaise, 48 rue Sidoine-Apollinaire 69009 Lyon
 Métro D : Gorge de loup - Bus 3, 19, 66 : piscine de Vaise

Dès 12 ans

Sur inscription : animation.nature@mairie-lyon.fr



14h-16h

LA SAÔNE : CŒUR DE LYON
ONLYLYON Tourisme et Congrès

Voir description page 16

5 Rendez-vous devant la sortie du métro « Vieux-Lyon », avenue Adolphe Max 69005 Lyon

Les enfants et mineurs restent sous la responsabilité de leurs parents pendant cette visite. La participation d'un adulte est obligatoire pour chaque réservation / Inscription obligatoire au 04 72 77 69 69 ou sur www.visiterlyon.com



14h30-16h



AQUAGRAPHIC

Musée d'Art Contemporain

Peindre avec de l'eau, est-ce possible ?

Expérimentez les possibilités créatives de l'eau dans un atelier peinture aux effets inattendus. En collectif, créez des tableaux surprenants, qu'ils soient éphémères ou faits pour durer.

8 Sur le parvis du musée d'art contemporain de Lyon Cité internationale, 81 quai Charles de Gaulle 69006 Lyon

Dès 7 ans / Sur inscription



14h30-16h30

« PÊCHE » AUX PETITES BÊTES DE L'EAU !
Arthropologia

Voir description page 29

17 Rendez-vous à la Maison des fleurs de Gerland, 405 avenue Jean Jaurès 69007 Lyon

Dès 6 ans / Sur inscription



14h30-17h30

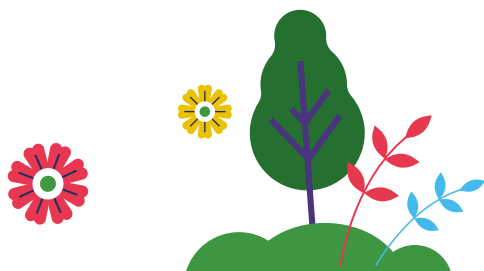


EXPOSITION - LES PIEDS DANS L'EAU :
AVEC MÉDIATEUR ET TEMPS D'ÉCHANGE
Musée Gadagne

Voir description page 16

6 MHL (Musée d'histoire de Lyon), 1 place du Petit Collège 69005 Lyon

Dès 5 ans





14h-17h

L'EAU À LYON**Usine sans fin**

Succombez au plaisir tout simple d'une promenade à vélo le long du canal de Jonage, au fil de l'eau. Un circuit en collectif à la découverte du Rhône, depuis l'usine des eaux à Caluire, jusqu'au belvédère de l'usine hydroélectrique de Cusset, en passant par la Feysine. Idyllique !

18 Rendez-vous devant l'usine des eaux de Caluire, 2 avenue Poumeyrol 69300 Caluire

Tout public dès 12 ans à vélo avec les parents,
Sur inscription



15h-17h

EN REMONTANT LA SAÔNE, HISTOIRE DE LA NAVIGATION ET AMÉNAGEMENTS DES QUAIS (9^E ARR.)**Musée Gadagne**

Voir description page 17

9 À l'entrée du stade Boucaud, 15 quai de la gare d'eau 69009 Lyon

Adultes / Sur inscription : www.gadagne-lyon.fr



15h -16h

LES NOUVELLES SUBSISTANCES BLEU INFINI - LA VISITE-PHILO DE BLEU

Les SUBS
Guidé par les commentaires experts d'une historienne de l'art, visitez l'exposition « Bleu » d'Alix Boillot et percez à jour sa dimension philosophique... et artistique !

24 Les SUBS, 8 bis Quai Saint-Vincent 69001 Lyon

Sur inscription : <https://les-subs.com>



15h-16h30 / 15h30-16h30

**RALLYE PHOTO EN MARCHÉ NORDIQUE**

Comité Départemental du Sport Adapté du Rhône-Métropole de Lyon (CDSA 69)
Parcours long 4-5 km > 15h-16h30
Parcours court 2-3 km > 15h30-16h30

Voir description page 28
14 Porte des Enfants du Rhône, Parc de la Tête d'Or, rue de Créqui 69006 Lyon

Sur inscription

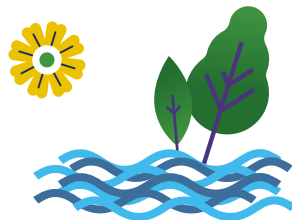


15h-18h

LES NOUVELLES SUBSISTANCES LES TEMPS POUR VOUS**Les SUBS en partenariat avec le Musée des Confluences**

Dépaysez-vous tout en restant à Lyon ! De la déesse inuite Sedna au masque hippopotame traditionnel du peuple bozo, de la tsuba, garde de sabre traditionnelle japonaise, à bien d'autres choses, découvrez et échangez sur les cultures du monde... sans changer de continent.

24 Les SUBS, 8 bis Quai Saint-Vincent 69001 Lyon



16h-17h

LES NOUVELLES SUBSISTANCES - ATELIERS SCIENTIFIQUES BLEU**Les SUBS en partenariat avec EbuliScience**

Les enfants partent à la découverte de l'eau grâce à des ateliers scientifiques où personne ne reste spectateur ! Des exercices pratiques et amusants pour sensibiliser à la protection de l'élément le plus crucial à notre survie.

24 Les SUBS, 8 bis Quai Saint-Vincent 69001 Lyon

Atelier parents / enfants - pour les 3-6 ans
Sur inscription : <https://les-subs.com>



16h-17h30

**RALLYE PHOTO EN MARCHÉ NORDIQUE**

Comité Départemental du Sport Adapté du Rhône-Métropole de Lyon (CDSA 69)

Parcours long 4-5 km

Voir description page 25

14 Porte des Enfants du Rhône, Parc de la Tête d'Or, rue de Créqui 69006 Lyon

Sur inscription



16h-17h30

AQUAGRAPHIC**Musée d'Art Contemporain**

Voir description page 31

8 Sur le parvis du musée d'art contemporain de Lyon, 81 quai Charles de Gaulle 69006 Lyon

Dès 7 ans / Sur inscription



16h-18h

LES NOUVELLES SUBSISTANCES LECTURE BIBLIOTHÈQUE

Les SUBS
Plongez (littérairement !) à l'eau, grâce aux contes lus par les bibliothécaires du 1^{er} arrondissement. Une immersion fantastique dans le grand bain des mots.

24 Les SUBS, 8 bis Quai Saint-Vincent 69001 Lyon

Sur inscription : <https://les-subs.com>



16h-18h

OLYMPIADES À LA PISCINE MERMOZ**Centres sociaux Halimi-Mermoz**

Olympiades aquatiques pour se dépenser et épreuves de questions pour cogiter : rendez-vous à la piscine Jean Mermoz pour une grande journée de défis autour de l'eau, à relever en famille. Et n'oubliez pas : l'important c'est de participer, mais surtout de créer des souvenirs !

25 Piscine Jean Mermoz, 12 Place André Latarjet 69008 Lyon

Age minimum pour s'inscrire 7 ans
Payer un ticket d'entrée à la piscine



Retrouvez toutes les informations sur : entre-rhone-et-saone.fr



Animation



Atelier



Balade



Conférence - Exposition



Concert



Spectacle



Sport



16h30-17h30

LES NOUVELLES SUBSISTANCES BLEU INFINI - LA VISITE-PHILO DE BLEU

Les SUBS

Voir description page 32

(24) Les SUBS, 8 bis Quai Saint-Vincent 69001 Lyon

Sur inscription : <https://les-subs.com>



17h-18h30

LES NOUVELLES SUBSISTANCES ATELIERS SCIENTIFIQUES BLEU

Les SUBS en partenariat avec EbulliScience

Voir description page 22

(24) Les SUBS, 8 bis Quai Saint-Vincent 69001 Lyon

Dès 7 ans / Sur inscription : <https://les-subs.com>



17h-19h

LES NOUVELLES SUBSISTANCES LE GRAND PRÉ (WORKSHOP)

Les SUBS

Révélez votre plume et votre âme d'artiste lors d'un atelier qui mélange écriture et fabrication de papier ensemencé. Dans le cadre inspirant du jardin de plantes médicinales, une designeuse d'espace et un danseur seront vos guides. Une occupation végétale et corporelle de l'espace pour explorer les rapports entre luttes LGBTQIA+ et écologiques.

(24) Les SUBS, 8 bis Quai Saint-Vincent 69001 Lyon

Sur inscription : <https://les-subs.com>



17h30

LA GRANDE PARADE

La Grande Parade : Aerosculpture, Circ'o bulle association, Arrête j'Adore, école lyonnaise des cuivres, Folclor Amazonia, Brazucada (MJC Confluence)

Rejoignez une joyeuse parade aquatique ! De la place Saint-Jean aux berges du Rhône, frappez le pavé aux côtés des échassiers, des batucadas, des danseurs et des fanfares qui vont faire de cette déambulation LE moment festif du festival ! Un défilé qui s'annonce haut en couleurs... et en musique !

(26) Rendez-vous place St Jean, 69005 Lyon



18h30-19h30

LES NOUVELLES SUBSISTANCES BLEU INFINI - LA VISITE-PHILO DE BLEU

Les SUBS

Voir description page 25

(24) Les SUBS, 8 bis Quai Saint-Vincent 69001 Lyon

Sur inscription : <https://les-subs.com>



19h-20h30

CONCERT GROUPE AUTOREVERSE

Centres sociaux Halimi-Mermoz

Vibrez au son des meilleurs tubes des années 1980 ! Place Latarjet, le groupe Autoreverse va célébrer en musique cette décennie chère aux amateurs de synthés : venez danser sous les sunlights des tropiques !

(25) Place André Latarjet 69008 Lyon

Tout public



22h-23h30

ÎLES DE PAILLE, ÎLES ESSENTIELLES

Illoptopie

Installez-vous sur les berges de la Saône et observez : une île peuplée d'épouvantails glisse sur l'eau tel un bateau. Avec le grand spectacle "Îles de paille, îles essentielles", la compagnie Illoptopie est de retour et change à nouveau la rivière en scène de théâtre (é)mouvante, jouant avec les reflets scintillants de la surface à la nuit tombée. Magique !

(26) Rendez-vous en amont de la passerelle Saint Vincent

Tout public



Retrouvez toutes
les informations sur :
entre-rhone-et-saone.fr

