

Dimanche



Légende

-  **LIEU D'ANIMATIONS**
-  **LA MÂCHECROUTE**
-  **LES GUINGUETTES**
-  **OFFICE DU TOURISME**
-  **NAVETTE VAPORETTO**
 Quai des Célestins ▶ Île Barbe
 Île Barbe ▶ Quai des Célestins
- MÉTRO, TRAM, BUS**
 Métro  Tram  Bus



Berges de la Guillotière



9h-14h

ARKADIA Odysseus 3.1

Qu'y a-t-il dans le Rhône ? 14 plongeurs vont nager jusqu'à la pointe de la Confluence, sur une distance de 4 km, pour répondre à cette question. Ils ramèneront des images de cette aventure subaquatique qui est aussi un grand concours photo. Découvrez ces clichés de la faune, de la flore et de rencontres insolites en fin d'après-midi.

②⑧ Départ, 14 quai Gailleton 69002 Lyon
(l'esplanade sous le Flower Tree)



10h-11h

PLASTIC-TAC ! Compagnie Tout CouR

Le plastique, fantastique ? Pas si sûr... Assistez au spectacle de ce duo burlesque qui interroge l'abondance des déchets plastiques, le suremballage et notre société de consommation. Du théâtre pour changer nos modes de vie, mais aussi pour respirer grâce à l'humour et la finesse d'interprétation de ces deux mimes.

ⓑ Berges de la Guillotière

Tout public dès 3 ans



10h-12h

OYAS - LES ARTS DE LA TERRE, À PORTÉE DE TOUS POUR UN ARROSAGE PLUS ÉCOLOGIQUE La Manufacturette

Voir description page 22

ⓑ Berges de la Guillotière

Pour adultes et enfants dès 7 ans



10h-12h

AQUACONCERT

Fermez les yeux, laissez-vous porter par la musique et profitez du confort intérieur suscité par un aquaconcert. Une invitation à vous détendre seul, entre amis ou en famille pour un moment aquatique des plus agréables !

① Piscine du Rhône - CNTB Centre nautique Tony Bertrand, 8 quai Claude Bernard 69007 Lyon



10h-10h50

ATELIER DE NAGE SIRÈNE

Cie Prune et Melchior - Mademoiselle Synchro

Prenez-vous pour la petite sirène ! Apprenez les rudiments de la nage sirène en ondulation avec monopalmes, ou mermaiding, et vivez un moment féérique qui rime avec activité physique. Un temps est prévu pour immortaliser en photo ce moment magique !

① Piscine du Rhône - CNTB Centre nautique Tony Bertrand, 8 quai Claude Bernard 69007 Lyon

Dès 10 ans / Sur inscription



10h-17h

LES DÉFIS DES FLEUVES (RHÔNE, SAÔNE ET FLEUVES DU MONDE), POUR LES PETITS ET LES GRANDS Initiatives pour l'Avenir des Grands Fleuves

Voir description page 19

ⓑ Berges de la Guillotière

Tout public



10h-17h

BAPTÊMES DE PLONGÉE SUBAQUATIQUE Lyon Sport Métropole (LSM)

Voir description page 19

① Piscine du Rhône - CNTB Centre nautique Tony Bertrand, 8 quai Claude Bernard 69007 Lyon

Dès 8 ans / Inscription obligatoire uniquement pour les personnes en situation de handicap (prendre contact par téléphone au 06 21 89 81 63)



10h-18h

SEA SHEPHERD FRANCE : DES FLEUVES AUX OCÉANS, L'URGENCE FACE AUX POLLUTIONS

Sea Shepherd France

Voir description page 21

ⓑ Berges de la Guillotière



Retrouvez toutes
les informations sur :
entre-rhone-et-saone.fr





 10h-18h

PLONGEZ À LA DÉCOUVERTE DES HABITANTS AQUATIQUES LYONNAIS !

Fédération Départementale du Rhône et de la Métropole de Lyon pour la Pêche et la Protection du Milieu Aquatique

Voir description page 19

 Berges de la Guillotière

 10h-18h

BOUKIBEE, L'ESPACE GOÛTER-LECTURE POUR ASSOCIER LE PLAISIR DES METS AU PLAISIR DES MOTS AUTOUR D'UN VERRE D'EAU

Biblio Take Air

Voir description page 19

 Berges de la Guillotière

Tout public

 10h-18h

JOUONS À L'EAU

Quai des Ludes 2.0

Voir description page 20

 Berges de la Guillotière

De 18 mois à 7 ans

 10h-18h

L'EAU DANS NOTRE PAYSAGE

Naturama

Voir description page 20

 Berges de la Guillotière

 10h-18h

À LA (RE)DÉCOUVERTE DE L'EAU DU RHÔNE

Juste 2.0°C

Voir description page 20

 Berges de la Guillotière

Dès 6 ans



 10h-18h

SENSIBILISATION SUR LES ACTIVITÉS DE FNE RHÔNE

France Nature Environnement Rhône

Animations, jeux et balades... Participez à une journée ludique sous le signe de la protection de l'environnement ! Vous repartirez avec quelques connaissances en plus, notamment sur les milieux aquatiques.

 Berges de la Guillotière

 10h-18h

BIBLIAMBULE DE LA MAISON DE L'ENVIRONNEMENT

Maison de l'Environnement

Voir description page 20

 Berges de la Guillotière

 10h-18h

À LA DÉCOUVERTE DE L'HYDROÉLECTRICITÉ, PREMIÈRE DES ÉNERGIES RENOUVELABLES

EDF Hydro Alpes

Voir description page 20

 Berges de la Guillotière

Dès 5 ans

 10h-18h

STAND ANIMATION EAU

ALEC Lyon

Voir description page 20

 Berges de la Guillotière

Tout public

 10h-18h

BÉLIER HYDRAULIQUE

Les Amis du Bélier

Voir description page 20

 Berges de la Guillotière

Tout public

 10h-18h

LE RHÔNE ET SES AFFLUENTS, VITAL, MAJESTUEUX ET FRAGILE

Eau Bien Commun Lyon Métropole

Voir description page 20

 Berges de la Guillotière

 10h-18h

COUP DE BALAI DANS L'EAU

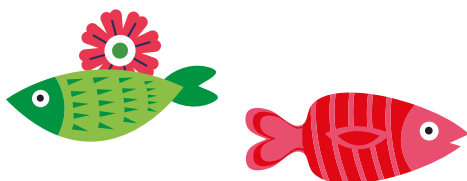
Collectif les Péniches de Lyon en partenariat avec : Odysseus 3.1 (plongeurs) ; Océan de Vie ; Randossage ; Nettoyons Lyon ; HISA

Voir description page 19

 Berges de la Guillotière



Retrouvez toutes les informations sur : entre-rhone-et-saone.fr



10h30-12h30

BALADE EUROPÉENNE AU FIL DE L'EAU

Maison des Européens de Lyon - Europe Direct Lyon

Voir description page 14

③ Rendez-vous arrêt de Tram T2 « Centre Berthelot »
69007 Lyon

Dès 6 ans / Sur inscription



10h30-12h30

« À L'EAU LE RHÔNE » EXPOSITION : NOS COURS D'EAU

Péniches du Val de Rhône

Voir description page 21

④ À bord de la péniche la « Vorgine ETMA
Découverte » sur la berge Bertha Von Suttner,
9 avenue Leclerc 69007 Lyon



10h30-14h30



PLONGÉE SOUS-MARINE DANS LA VILLE

Club de plongée Aquarius

Voir description page 21

① Piscine du Rhône - CNTB Centre nautique Tony
Bertrand, 8 quai Claude Bernard 69007 Lyon

Dès 8 ans, accessible aux personnes en situation
de handicap physique, mental, psychologique ou
cognitif, avec un certificat médical de non contre-
indication dans ce cas



10h30-12h

« À L'EAU LE RHÔNE »

ATELIER FLEUVES GRANDEUR NATURE

Péniches du Val de Rhône

Apprenez-en plus sur le bassin versant du Rhône en détail, grâce à la grande fresque

« Fleuves grandeur nature ». Mieux connaître son
patrimoine fluvial, c'est déjà un premier pas pour
le protéger et le valoriser !

④ À bord et devant la « Vorgine ETMA Découverte »
sur la berge Bertha Von Suttner, 9 av Leclerc 69007 Lyon



10h30-11h30 et 11h30-12h30

DÉBAT FLASH : FACE AUX SÉCHERESSES, À QUI LA PRIORITÉ ?

Métropole de Lyon

Préserver l'eau : sur le principe, tout le monde
est d'accord... mais pour y parvenir, nous
n'avons pas tous les mêmes idées ! Pourquoi
ne pas en parler ensemble ? Entrez dans l'arène
et débattrez sereinement, lors d'une discussion
populaire animée par des comédiens et en
présence d'élus de la Métropole de Lyon : une
expression limpide de démocratie locale !

② Berges de la Guillotière

Tout public / Dès 6 ans



11h-11h50

ATELIER DE NAGE SIRÈNE

Cie Prune et Melchior - Mademoiselle Synchro

Voir description page 21

① Piscine du Rhône - CNTB Centre nautique Tony
Bertrand, 8 quai Claude Bernard 69007 Lyon

Dès 10 ans / Sur inscription



11h-12h



LA PLUIE ET LE SOLEIL

Compagnie On Off

Mais comment retrouver Kandia, la déesse de
la sécheresse ? C'est la question que se pose
Salamakan, son bien-aimé, qui a déclenché de
terribles inondations en parcourant le monde
entier à sa recherche. Peut-être pouvez-vous
l'aider ? Un conte participatif, narré en Langue
des signes française (LSF) et en français.

② Berges de la Guillotière

Dès 6 ans



12h30-13h30

EMBARQUEMENT IMMÉDIAT !

Les Groix Roussiens

Voir p.xx

② Berges de la Guillotière



14h-16h

« À L'EAU LE RHÔNE »

EXPOSITION : NOS COURS D'EAU

Péniches du Val de Rhône

Voir description page 20

④ À bord de la péniche la « Vorgine ETMA Découverte »
sur la berge Bertha Von Suttner, 9 av. Leclerc 69007 Lyon



14h-16h30

BALADE LE LONG DES PONTS À L'APPROCHE DE LA CONFLUENCE

Promenades et Santé

Voir description page 22

② Rendez-vous devant le Palais de la Mutualité,
au 1 place Jutard 69003

La balade entière fait 6,9 km et dure entre 2h et 2h30
suivant le rythme de marche du groupe. Elle peut
être arrêtée à tout moment par les participants car le
parcours reste à proximité des transports en commun.
Cette balade est accessible à tout âge, sans condition
physique particulière, et c'est un des objectifs de
l'association de pouvoir ouvrir ses promenades à
tout le monde. Le parcours a été étudié pour qu'il soit
accessible et praticable par n'importe qui, notamment
les personnes à mobilité réduite.

Sur inscription





14h-18h

ANIMATION AUTOUR DU JEU D'ECHECS ET DES DAMES**Lyon Echecs Passion 64**

Voir description page 22

(B) Berges de la Guillotière

Dès 5 ans



14h30-14h50

LA PÊCHEUSE DE BULLES**Cie Lurluberlue**

Lurluberlue s'en va pêcher des bulles, palmes aux pieds et accompagnée de ses poissons rouges farceurs. Pas question de buller devant ce spectacle merveilleux ! Le seul risque ? Que ce récit poétique, joué par une acrobate des filets, émerveille les petits comme les grands.

(B) Berges de la Guillotière

14h30-16h

« A L'EAU LE RHÔNE » AMÉNAGEMENTS DE LA VILLE AU BORD DE L'EAU**Péniches du Val de Rhône**

Voir description page 21

(4) À bord et devant la « Vorgine ETMA

Découverte » sur la berge Bertha Von Suttner,

9 av. Leclerc 69007 Lyon



15h-16h

LES KAMISHIBAI DE COCO**« AU FIL DE L'EAU »****Coco l'ipomé**

Nagez au milieu des femmes-phoques, ayez la curiosité de la grenouille malicieuse ou partez à la rencontre des terribles yôkaï des typhons et tempêtes ! Décollez pour un Japon imaginé à travers le kamishibai, ce «théâtre de papier» aux histoires poétiques et douces.

(B) Berges de la Guillotière

Dès 3 ans / Sur inscription



15h-17h

VOGUE LA VILLE, LYON ET SON FLEUVE (7^E ARR.)**Musée Gadagne**

Penchez-vous sur les usages et métiers au cœur de l'économie lyonnaise historique, entre grandes étapes de l'aménagement du fleuve et enjeux pour demain. C'est également une occasion en or de contempler «la Couzonnaire», une barque du 18^e siècle cachée au sous-sol du parking de la Fosse aux ours.

(B) Place Raspail / angle Quai Claude Bernard et cours Gambetta 69007 LyonAdulte / Sur inscription : www.gadagne-lyon.fr

15h-17h

OYAS - LES ARTS DE LA TERRE, À PORTÉE DE TOUS POUR UN ARROSAGE PLUS ÉCOLOGIQUE**La Manufacturette**

Voir description page 22

(B) Berges de la Guillotière

Pour adultes et enfants dès 7 ans



15h30-18h30

**PLONGÉE SOUS-MARINE DANS LA VILLE****Club de plongée Aquarius**

Voir description page 21

(1) Piscine du Rhône - CNTB Centre nautique Tony Bertrand, 8 quai Claude Bernard 69007 Lyon

Dès 8 ans, accessible aux personnes en situation de handicap physique, mental, psychologique ou cognitif, avec un certificat médical de non contre-indication dans ce cas



15h30-18h30

SOUVENIRS AQUATIQUE**Filigrane**

Vacances en famille au bord de la mer, pique-nique autour d'un lac, baignade improvisée dans un ruisseau de montagne... Nous partageons tous des souvenirs avec l'eau. Et si vous les mettiez par écrit, afin de tenter d'interpréter cette mémoire aquatique ? Un atelier d'écriture collective bienveillant, en quête d'un soi-même immergé et insoupçonné.

(B) Berges de la Guillotière

Dès 15 ans / Sur inscription



Retrouvez toutes les informations sur : entre-rhone-et-saone.fr



Animation



Atelier



Balade



Conférence - Exposition



Concert



Spectacle



Sport



16h30-16h50

LA PÊCHEUSE DE BULLES

Cie Lurluberlue

Voir description page 38

(B) Berges de la Guillotière

17h-19h

BALADE EUROPÉENNE AU FIL DE L'EAU

Maison des Européens de Lyon - Europe Direct Lyon

Voir description page 14

(1) Rendez-vous arrêt de Tram T2 « Centre Berthelot »
arrêt de tram Centre Berthelot 69007 Lyon

Dès 6 ans / Sur inscription



17h30-17h50

LA PÊCHEUSE DE BULLES

Cie Lurluberlue

Voir description page 38

(B) Berges de la Guillotière

18h-20h

ROCK'N ROLL PARTY

Sugar Bonobos

Prêt pour un concert de rock'n'roll ? Pour six musiciens qui sautent partout ? Pour danser sur le répertoire infini de la musique des fifties ? Oui, non ? Peu importe, laissez-vous envoûter par les Sugar Bonobos et leur musique sucrée, douce et relevée à la fois : vous en redemanderez !

(B) Berges de la Guillotière

Tout âge



9h-12h

DÉCOUVRIR ET ESSAYER**LA BOULE LYONNAISE**

Boule Ravat Confluence

Voir description page 15

(7) 15 quai Rambaud 69002 Lyon sur les jeux de la
Boule Ravat Confluence

Dès 7/8 ans



10h-10h30 et toutes les 30 min. > 13h

INITIATION AU STAND UP PADDLE

Canoë Kayak Lyon Oullins La Mulatière (CKLOM)

Mettez-vous au stand-up paddle ! Commencez par les bases de la discipline (sécurité, équilibre, direction), puis saisissez une pagaie, grimpez sur la planche, et c'est parti pour une session dans la darse de la Confluence. De quoi voir la ville sous un angle nouveau !

(D) Darse de la Confluence, 28 quai Rambaud 69002 Lyon

Dès 8 ans, savoir nager / Sur inscription



10h-10h30 et toutes les 30 min. > 13h

INITIATIONS AU DRAGON-BOAT

Canoë Kayak Lyon Oullins La Mulatière (CKLOM)

Voir description page 24

(D) Darse de la Confluence,
28 quai Rambaud 69002 Lyon

Dès 8 ans, savoir nager / Sur inscription



10h-11h30

MINI-RANDONNÉES EN CANOË-KAYAK

Canoë Kayak Lyon Oullins La Mulatière (CKLOM)

Voir description page 25

(D) Darse de la Confluence,
28 quai Rambaud 69002 Lyon

Dès 8 ans, savoir nager / Sur inscription



10h-13h

DES VOILES SUR LA SAÛNE :**INITIATION À LA VOILE****DANS LA DARSE DE CONFLUENCE**

Yacht Club du Rhône

Voir description page 29

(D) Darse de la Confluence,
28 quai Rambaud 69002 Lyon

9-15 ans, savoir nager

Darse - Confluence



9h-10h30

**LE BAMBOU AU FIL DE L'EAU :
DÉMONSTRATION ET INITIATION
AU TAI CHI CHUAN STYLE YANG**

Bambou Balance Harmonie et Mouvement

Détendez-vous grâce aux mouvements de santé du tai-chi-chuan, avant de vous initier à la pratique de la peinture chinoise traditionnelle. Effort physique puis élan artistique : un double programme placé sous le thème du bambou, à la fois souple et incassable.

(7) Square General Delfosse 69002 Lyon

Dès 9 ans





10h-17h

PADDLE**Cercle de voile de Lyon Meyzieu**

À genoux ou bien debout, testez votre équilibre à bord de paddles gonflables et profitez d'une navigation à votre rythme.

(D) Sur la Darse de la Confluence : accès au quai et à la zone de navigation sans courant, 28 quai Rambaud 69002 Lyon

Dès 10 ans (enfants dès 15 kilos accompagnés de leur parent sur un paddle)



10h-17h

INITIATION VOILE**Cercle de voile de Lyon Meyzieu**

Larguez les amarres ! Initiez-vous au pilotage d'un bateau à voile, sur de petits dériveurs adaptés au grand public comme les RS Feva ou les Optimists. Sensations assurées sur l'eau !

(D) Sur la Darse de la Confluence : accès au quai et à la zone de navigation sans courant, 28 quai Rambaud 69002 Lyon

Dès 6 ans (enfants dès 15 kilos accompagnés sur l'eau par leur parent)



10h-17h

KARTING À VOILE**Cercle de voile de Lyon Meyzieu**

Voir description page 24

(D) Jardins de Ouagadougou : espace bétonné quai Antoine Riboud 69002 Lyon

Dès 8 ans (dès 4 ans accompagnés de leur parent sur les karts doubles et triples)



10h-18h

VILLAGE DE DÉCOUVERTE ET SENSIBILISATION DU MONDE AQUATIQUE**Odyseus 3.1 et Le Maquis**

Voir description page 15

(D) Bateau Le Maquis, côté Saône, 40 Quai Rambaud 69002 Lyon

Tout public



10h30-12h30

LE BAMBOU AU FIL DE L'EAU : LE BAMBOU - PERFORMANCE PICTURALE DE JHYCHENG WU ET INITIATION À LA PEINTURE TRADITIONNELLE CHINOISE
Bambou Balance Harmonie et Mouvement

Voir description page 39

(7) Square General Delfosse 69002 Lyon

Dès 9 ans



14h-15h30

CYCLE DE BALADES SENSORIELLES « EMPREINTES DE L'EAU »
« L'ÉCLAT DE L'EAU »

QUAIS DE SAÔNE ET CONFLUENCE**Nature et Sens**

Éveillez-vous au pouvoir méditatif des reflets de l'eau, lors d'un atelier mêlant yoga et peinture. Laissez glisser le pinceau à volonté et embarquez pour un voyage créatif et collectif !

(D) Quais de Saône et Confluence, 28 Quai Rambaud 69002 Lyon / Poussettes possible pour cette balade. / Prévoir tenue adaptée à la météo et chaussures adaptées à la marche.

Tout public dès 6 ans / Sur inscription



14h-17h

INITIATION À LA BARQUE DE SAUVETAGE
Ligue Rhône-Alpes Auvergne de Joute et de Sauvetage Nautique

Non, la barque n'est pas qu'une solution désespérée en cas de naufrage ! Découvrez ce sport très apprécié pour ses bienfaits pour la santé, lors d'une promenade-initiation dans la darse.

(D) Darse de la Confluence, 28 quai Rambaud 69002 Lyon

Dès 10 ans jusqu'à 99 ans / Inscription sur place



14h-17h

DÉCOUVRIR ET ESSAYER
LA BOULE LYONNAISE

Boule Ravat Confluence

Voir description page 15

(7) 15 quai Rambaud 69002 Lyon sur les jeux de la Boule Ravat Confluence

Dès 7-8 ans



Retrouvez toutes les informations sur : entre-rhone-et-saone.fr



Animation



Atelier



Balade



Conférence - Exposition



Concert



Spectacle



Sport



14h-14h30 et toutes les 30 min. > 17h

INITIATION AU STAND UP PADDLE**Canoë Kayak Lyon Oullins La Mulatière (CKLOM)**

Voir description page 39



Darse de la Confluence, 28 quai Rambaud 69002 Lyon

Dès 8 ans, savoir nager / Sur inscription



15h-16h

ATELIERS ET JEUX AUTOUR DE LA THÉMATIQUE DE L'EAU EN PARTENARIAT AVEC L'ASSOCIATION CONSCIENCE & IMPACT ECOLOGIE (CIE)**Pôle de Commerces et de Loisirs Confluence**

Voir description page 15

Pôle de Commerces et de Loisirs Confluence,
112 Cr Charlemagne 69002 Lyon

De 7 à 11 ans

Sur inscription : <https://www.westfield.com/france/confluence/actualites-detail/festival-rhone-et-saone>

14h-17h

FRESQUE DE LA BIODIVERSITÉ**Pôle de Commerces et de Loisirs Confluence**

À vos pinceaux ! Petits et grands sont invités à rivaliser de créativité pour créer ensemble une grande fresque du climat et de la biodiversité. Un défi haut en couleurs !

Le Pôle de Commerces et de Loisirs Confluence,
112 Cr Charlemagne 69002 Lyon

Session enfants uniquement (10-14 ans)

Sur inscription : www.westfield.com/france/confluence/actualites-detail/festival-rhone-et-saone

15h-17h

DES VOILES SUR LA SAÔNE : INITIATION À LA VOILE DANS LA DARSE DE CONFLUENCE**Yacht Club du Rhône**

Voir description page 29

Darse de la Confluence,
28 quai Rambaud 69002 Lyon

9-15 ans, savoir nager



15h30-17h

MINI-RANDONNÉES EN CANOË-KAYAK**Canoë Kayak Lyon Oullins La Mulatière (CKLOM)**

Voir description page 25

Darse de la Confluence,
28 quai Rambaud 69002 Lyon

Dès 8 ans, savoir nager / Sur inscription



14h-14h30 et toutes les 30 min. > 17h

INITIATIONS AU DRAGON-BOAT**Canoë Kayak Lyon Oullins La Mulatière (CKLOM)**

Voir description page 24



Darse de la Confluence, 28 quai Rambaud 69002 Lyon

Dès 8 ans, savoir nager / Sur inscription



14h-18h

JOURNÉE PORTES OUVERTES SAINT-FONS (INITIATIONS - BAPTÊMES)**Société nautique de sauvetage de Saint-Fons**

Apprendre le ski nautique ou le wakeboard avec le Musée des Confluences pour décor : grisant, n'est-ce pas ? Enfilez votre maillot de bain, passez un gilet de sauvetage et pincez-vous, vous ne rêvez pas !



15 Sur la zone de ski nautique, 50m en aval du pont Pasteur et à côté du club de canoë-kayak Lyon La Mulatière 69007 Lyon

Dès 4 ans



16h-17h et 17h-18h

ATELIERS ET JEUX AUTOUR DE LA THÉMATIQUE DE L'EAU EN PARTENARIAT AVEC L'ASSOCIATION CONSCIENCE & IMPACT ECOLOGIE (CIE)**Pôle de Commerces et de Loisirs Confluence**

Voir description page 15

Pôle de Commerces et de Loisirs Confluence,
112 Cr Charlemagne 69002 Lyon

Dès 15 ans

Sur inscription : www.westfield.com/france/confluence/actualites-detail/festival-rhone-et-saone



17h-19h

LYON CONFLUENCE - LE QUARTIER**ONLYLYON Tourisme et Congrès**

Voir description page 26

29 Rendez-vous devant l'Hôtel de Région, esplanade François Mitterrand 69002 Lyon

Les enfants et mineurs restent sous la responsabilité de leurs parents pendant cette visite. La participation d'un adulte est obligatoire pour chaque réservation / 25 participants maximum / Inscription obligatoire au 04 72 77 69 69 ou sur www.visiterlyon.com



18h-22h

LES PALABRES DE L'EAU**Odysseus 3.1**

Voir description page 15

D Jardin Aquatique Jean Couty, au bout de la rue Montrochet 69002 Lyon.

Tram T1 et T2 arrêt Hôtel de Région Montrochet

Tout public



10h-18h

BIBLIOBUS**Association Villa Gillet en partenariat avec la Bibliothèque Municipale de Lyon**

C'est comme une bibliothèque, mais avec des roues : le principe du bibliobus est simple, mais il fallait l'inventer ! Le temps d'une journée, il fait escale à l'Île Barbe et inonde petits et grands lecteurs de ses histoires voyageuses.

1 Île Barbe

Dès 5 ans / Détails de la programmation sur www.villagillet.net et sur le site du festival Entre Rhône et Saône



10h30-17h, toutes les 30 min.

**INITIATION À L'AVIRON****Aviron Union Nautique de Lyon (AUNL)**

Le saviez-vous ? Tout en faisant travailler la quasi-totalité des muscles, l'aviron est un sport collectif comme individuel qui permet de découvrir l'environnement sans le perturber. Pour vous en convaincre, franchissez la porte du club pour une visite, et pourquoi pas, donner vos premiers coups de rames dans l'eau !

30 Base Nautique de l'AUNL, 59 Quai Clémenceau 69300 Caluire-et-Cuire : ancienne maison de l'Écluse

Dès 11 ans, savoir nager / Sur inscription jusqu'à 13h



10h-10h30 et toutes les 30 min. > 13h

**INITIATION AVIRON****Aviron Club de Lyon Caluire**

Voir description page 27

30 Le club ACLC, 59 Quai Clémenceau 69300 Caluire-et-Cuire : ancienne maison de l'Écluse

Dès 12 ans, savoir nager
Sur inscription

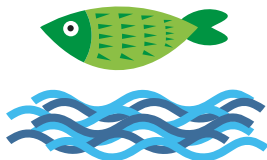


10h-15h

EAU'RIGINE**Eau'Dyssée**

Voir description page 27

1 Île Barbe



10h-18h

JOUEZ AU « CONSOMÈTRE »**The Greener Good**

Voir description page 27

1 Île Barbe

Dès 8-10 ans, peut-être joué en famille, seul ou en équipe



10h30-12h

L'AUTOMATE DE PAPIER. AU FIL DE L'EAU**Compagnie La Ruche**

Glissez un dessin, ou quelques mots couchés sur le papier pour que Zaza, l'automate de papier, prenne vie. Dès lors, la clochette retentit, lumière et musique s'enclenchent, Zaza s'éveille et découvre avec curiosité l'univers aquatique et sa faune. Faites le premier pas et venez à sa rencontre !

1 Île Barbe

Dès 4 ans, tout public



13h-19h

LA TIMBRÉE**Association Peut mieux Faire**

Pénétrez cette drôle de bicoque mobile et retrouvez le plaisir d'écrire à quelqu'un. Pas besoin de connaître le destinataire ! Laissez libre cours à votre créativité et participez aux échanges de ce réseau social d'un nouveau genre, celui des curieux de l'Art postal.

1 Île Barbe

Tout public dès 6 ans

Île Barbe



Retrouvez toutes les informations sur : entre-rhone-et-saone.fr



Animation



Atelier



Balade



Conférence - Exposition



Concert



Spectacle



Sport



 14h-14h30 et toutes les 30 min. > 17h 

INITIATION AVIRON

Aviron Club de Lyon Caluire

Voir description page 27

(30) Le club ACLC, 59 Quai Clémenceau 69300 Caluire-et-Cuire : ancienne maison de l'Ecluse

Dès 12 ans, savoir nager
Sur inscription

 14h-15h30

L'AUTOMATE DE PAPIER. AU FIL DE L'EAU

Compagnie La Ruche

Voir description page 42

(1) Île Barbe

Dès 4 ans, tout public

 14h-17h30

KALÉIDOSCOPE 2023

Association Villa Gillet en partenariat avec la Bibliothèque Municipale de Lyon

Ateliers, jeux, performances et rencontres à destination des jeunes lecteurs : la Villa Gillet et l'Île Barbe se métamorphosent en terrain de jeu ! En famille, vous êtes invité à une journée de découverte et de création partagée autour du livre et de la littérature.

(1) Île Barbe

Dès 5 ans
Détails de la programmation à retrouver sur www.villagillet.net et sur le site du festival Entre Rhône et Saône

 15h-18h

LA FRESQUE DE L'EAU

Eau'Dyssée
Le saviez-vous ? Il faut 11 000 litres d'eau pour fabriquer un pantalon en jean. À l'aide d'ateliers, de quizz et de mini-jeux, prenez conscience de l'impact des activités humaines sur la raréfaction de l'eau douce.

(1) Île Barbe

Sur inscription



 15h-17h

ATELIER ÉCO-RÉCUP'

Compagnie Rien n'Est Perdu

Voir description page 28

(1) Île Barbe

Dès 6 ans, amenez votre collecte d'objets en plastique à réutiliser

Et dans tout Lyon

 10h-11h

BALADE LITTÉRAIRE À VÉLO, AVEC JULIEN LIARD

Association Villa Gillet en partenariat avec la Bibliothèque Municipale de Lyon

Entre l'Île Barbe et la Villa Gillet, les bords de la Saône se savourent à vélo. Pédalez paisiblement le long de la rivière et faites une pause le temps de quelques lectures sur le thème de la liberté, lues par le poète Julien Liard. Peut-être même aurez-vous la chance d'assister à un spectacle de kamicyclette, ce théâtre japonais sur roues !

(21) De la Villa Gillet en direction de l'Île Barbe. RDV à la Villa Gillet, 25 rue Chazière 69004 Lyon

Public famille dès 8 ans
Sur inscription : www.villagillet.net

 10h-12h

INITIATIVE OCÉANE AVEC SURFRIDER

Surfrider Foundation Europe - Antenne Rhône
Un sac, une paire de gants, de la bonne humeur et c'est parti ! Rejoignez une super équipe pour ramasser et quantifier les déchets le long de la Saône. En rejoignant ce nettoyage collectif, prenez conscience des impacts de la pollution liée aux déchets directement sur le terrain !

(31) RDV sous le pont la feuillée, quais de Saône

Dès 8 ans

 10h-12h et 14h-17h

OBSERVATION DES OISEAUX D'EAU

PERMANENCE
Ligue pour la protection des oiseaux Auvergne-Rhône-Alpes (LPO AURA)

Qui sont les animaux et les plantes qui peuplent la Tête d'Or ? Connaissez-vous les oiseaux qui nichent dans ce grand parc des bords du Rhône ? La LPO Aura vous propose de répondre à ces questions en partant à la découverte de cette étonnante biodiversité en ville.

(14) Porte des Enfants du Rhône, Parc de la Tête d'Or, rue de Créqui 69006 Lyon

 10h30-12h30

ATELIER D'IMPRESSION

Musée de l'Imprimerie et de la Communication graphique
Un week-end festif et gratuit au musée ! Atelier d'impression au musée. Venez découvrir des techniques d'impression et repartez avec votre motif imprimé.

(23) Musée de l'Imprimerie et de la Communication graphique En plein air, dans la cour du musée, 13 rue de la Poulaille 69002 Lyon

Tout public





10h30-12h

DE L'EAU ! (5^E ARR.)**Musée Gadagne**

Voir description page 29



22 Parvis du Palais de Justice

Famille - Parents et enfants dès 7 ans

Sur inscription : www.gadagne-lyon.fr

10h30-12h

MYRELINGUES LA BRUMEUSE (2^E ARR.)**Musée Gadagne**

Voir description page 30



5 Rendez-vous devant l'arrêt de métro Vieux Lyon

Famille - Parents et enfants dès 7 ans

Sur inscription : www.gadagne-lyon.fr

10h30-12h

CYCLE DE BALADES SENSORIELLES « EMPREINTES DE L'EAU » : « DES POÈMES À LA MER » - RACONTER NOS LIENS AVEC L'EAU - PARCS DES BERGES DU RHÔNE ET DE GERLAND Nature et Sens

Pluvieuse ou tempétueuse, vive ou dormante, l'eau fait écho à nos propres émotions. Ouvrez votre cœur à au sensible et lancez-vous pour construire une poésie au fil de l'eau, au cours d'une simple balade avec Hugo Benin, artiste chanteur et anthropologue.



11 Parcs des Berges du Rhône et de Gerland / Poussettes possibles pour cette balade / Prévoir tenue adaptée à la météo et chaussures adaptées à la marche.

Tout public dès 6 ans / Sur inscription



10h30-18h

UN WEEK-END FESTIF ET GRATUIT AU MUSÉE DE L'IMPRIMERIE !**Musée de l'Imprimerie et de la Communication graphique**

Des jeux, des animations et des visites vous attendent au musée ! Comprenez mieux l'implantation des imprimeurs de la Renaissance à Lyon, amusez-vous avec des jeux-parcours et touchez du doigt la sérigraphie et la fabrication de papier : c'est pas sorcier !



23 Musée de l'Imprimerie et de la Communication graphique, 13 rue de la Poulailleterie 69002 Lyon



10h30-18h

EXPOSITION - LES PIEDS DANS L'EAU**Musée Gadagne**

Voir description page 16



6 MHL (Musée d'histoire de Lyon), 1 place du Petit Collège 69005 Lyon

Dès 5 ans



11h-11h45

LETTRE OUVERTE À UN FLEUVE LOINTAIN TROISIEME REVE THEATRE - Cie Michel Tallaron

Glissez-vous dans l'intimité de la correspondance entre des artistes et le fleuve Rhône... et écrivez vous-même une lettre au fleuve de votre choix. Deux acteurs et deux musiciens retracent l'histoire de leur relation avec le cours d'eau, avant d'inviter le public à se mettre au travail lors d'un atelier épistolaire.



6 Jardins du Musée de Gadagne, 1 place du petit Collège 69005 Lyon

Dès 7 ans / Sur inscription



11h30-13h

MINI-RANDONNÉES EN CANOË-KAYAK Canoë Kayak Lyon Oullins La Mulatière (CKLON)

Voir description page 25



15 Base nautique Lyon-CNR, 59 quai du Canada 69007 Lyon

Dès 8 ans, savoir nager / Sur inscription



11h45-12h30

ATELIER ÉPISTOLAIRE TROISIEME REVE THEATRE - Cie Michel Tallaron

Glissez-vous dans l'intimité de la correspondance entre des artistes et le fleuve Rhône... et écrivez vous-même une lettre au fleuve de votre choix. Deux acteurs et deux musiciens retracent l'histoire de leur relation avec le cours d'eau, avant d'inviter le public à se mettre au travail lors d'un atelier épistolaire



6 Jardins du Musée de Gadagne, 1 place du petit Collège 69005 Lyon

Dès 7 ans / Sur inscription



13h30-17h

ATELIER D'IMPRESSION Musée de l'Imprimerie et de la Communication graphique

Voir description page 43



23 Musée de l'Imprimerie et de la Communication graphique En plein air, dans la cour du musée, 13 rue de la Poulailleterie 69002 Lyon

Tout public



14h-15h30

MINI-RANDONNÉES EN CANOË-KAYAK Canoë Kayak Lyon Oullins La Mulatière (CKLON)

Voir description page 25



15 Base nautique Lyon-CNR, 59 quai du Canada 69007 Lyon

Dès 8 ans, savoir nager / Sur inscription



Retrouvez toutes les informations sur : entre-rhone-et-saone.fr



Animation



Atelier



Balade



Conférence - Exposition



Concert



Spectacle



Sport



14h-16h

**LA SAÔNE : CŒUR DE LYON
ONLYLYON Tourisme et Congrès**

Voir description page 16

5 Rendez-vous devant la sortie du métro « Vieux-Lyon », avenue Adolphe Max 69005 Lyon

Les enfants et mineurs restent sous la responsabilité de leurs parents pendant cette visite. La participation d'un adulte est obligatoire pour chaque réservation / Inscription obligatoire au 04 72 77 69 69 ou sur www.visiterlyon.com



14h30-17h30

**EXPOSITION - LES PIEDS DANS L'EAU :
AVEC MÉDIATEUR ET TEMPS D'ÉCHANGE**
Musée Gadagne

Voir description page 16

6 MHL (Musée d'histoire de Lyon),
1 place du Petit Collège 69005 Lyon

Dès 5 ans



15h-16h

**LES NOUVELLES SUBSTANCES - BLEU
INFINI - LA VISITE-PHILO DE BLEU**
Les SUBS

Voir description page 32

24 Les SUBS, 8 bis Quai Saint-Vincent 69001 LyonSur inscription : <https://les-subs.com>

15h-16h

**MISE EN VALEUR DU CARILLON
DANS LE DOMAINE DE L'EAU**

Association des Amis des Carillons Lyonnais

Ding, dong ! Écoutez attentivement : ces morceaux pour carillons composés entre le 18^e et le 20^e siècle, sont consacrés à la gloire de l'eau. Une animation brillante pour en savoir plus sur l'histoire des carillons lyonnais, un héritage méconnu et pourtant indissociable du patrimoine local.

32 Eglise de Saint Pierre de Vaise, 3 boulevard Antoine Saint Exupéry 69009 Vaise

15h-17h

**EN REMONTANT LA SAÔNE, HISTOIRE DE
LA NAVIGATION ET AMÉNAGEMENTS DES
QUAIS (9^E ARR.)**

Musée Gadagne

Voir description page 17

9 L'entrée du stade Boucaud, quai de la gare d'eau, 15 quai de la gare d'eau 69009 LyonPublic adulte / Sur inscription : www.gadagne-lyon.fr

15h-18h

**LES NOUVELLES SUBSTANCES
LES TEMPS POUR VOUS**

Les SUBS en partenariat avec le Musée des Confluences

Voir description page 32

24 Les SUBS, 8 bis Quai Saint-Vincent 69001 Lyon

16h-16h45

**LETTRE OUVERTE À UN FLEUVE LOINTAIN
TROISIEME REVE THEATRE - Cie Michel Tallaron**

Voir description page 44

6 Jardins du Musée de Gadagne,
1 place du petit Collège 69005 Lyon

Dès 7 ans / Sur inscription



16h-17h

**MISE EN VALEUR DU CARILLON
DANS LE DOMAINE DE L'EAU**

Association des Amis des Carillons Lyonnais

Voir description ci-contre

32 Eglise de Saint Pierre de Vaise,
3 boulevard Antoine Saint Exupéry 69009 Vaise

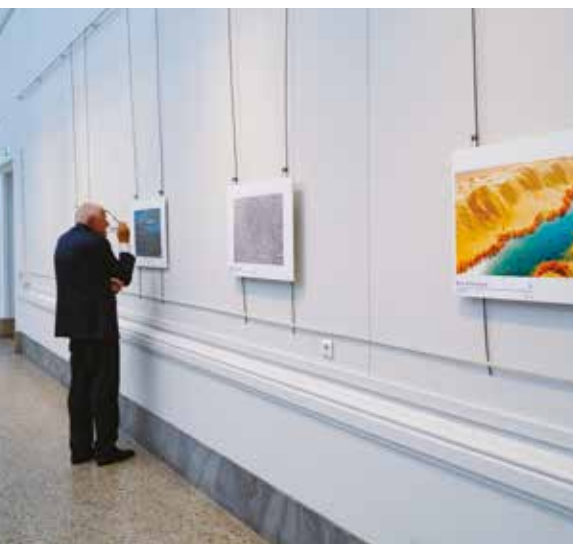
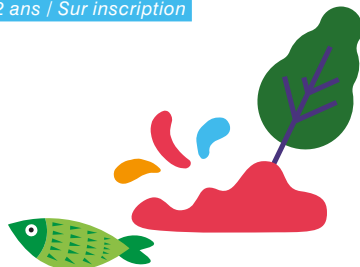
16h-19h

**MARCHE DU TEMPS PROFOND
Ecotopia**

4,6 km à pied pour conter 4,6 milliards d'années d'existence de notre planète bleue : redécouvrez en balade le récit des conditions improbables qui ont permis l'évolution de la vie sur Terre, et son lien étroit à l'eau. D'ailleurs, n'oubliez pas votre gourde.

33 Rendez-vous place Bellecour, au pied de la statue équestre de Louis XIV

Dès 12 ans / Sur inscription





16h-20h

**LES NOUVELLES SUBSISTANCES
LE GRAND PRÉ (DIMANCHE AU JARDIN)****Les SUBS**

Voir description page 33

(24) Les SUBS, 8 bis Quai Saint-Vincent 69001 Lyon

16h30-17h30

**LES NOUVELLES SUBSISTANCES
BLEU INFINI - LA VISITE-PHILO DE BLEU****Les SUBS**

Voir description page 32

(24) Les SUBS, 8 bis Quai Saint-Vincent 69001 LyonSur inscription : <https://les-sub.com>

16h45-17h30

**ATELIER ÉPISTOLAIRE
TROISIEME REVE THEATRE - Cie Michel Tallaron**

Voir description page 44

(6) Jardins du Musée de Gadagne,
1 place du petit Collège 69005 Lyon

Dès 7 ans / Sur inscription



17h-18h

**MISE EN VALEUR DU CARILLON
DANS LE DOMAINE DE L'EAU****Association des Amis des Carillons Lyonnais**

Voir description page 45

(32) Eglise de Saint Pierre de Vaise,
3 boulevard Antoine Saint Exupéry 69009 Vaise

17h-18h30

**PAROLES DE FLEUVES, DE RIVIÈRES
ET DE GOUTTELETTES****France Nature Environnement Rhône**

Fermez les yeux et écoutez : le Rhône et la Saône se racontent autant qu'ils se contemplent. À la tombée du soir, conteuses et conteurs vous chuchotent des aventures de mers et de rivières, des fleuves et de ruisseaux, et leur longue histoire avec les humains.

(21) Parc de la Cerisaie, 25 rue Chazière 69004 LyonDès 6 ans / Sur inscription : www.helloasso.com/associations/fne-rhone/evenements/paroles-de-fleuves-de-rivieres-et-de-goutelettes

17h-19h

**CONCERT EN PLEIN CŒUR D'UNE
CENTRALE HYDROÉLECTRIQUE****Les SUBS en partenariat avec EDF**

Qu'est-ce qui est à la fois un vélo, un synthétiseur, une basse électrique, des percussions et de nombreux effets de sons plus surprenants les uns que les autres ? L'instrument de musique de l'artiste JOUBE, qui est aussi une bicyclette ! Vivez une expérience atypique, écologique et créative lors de ce concert en plein cœur de la centrale hydroélectrique de Cusset.

(34) Centrale hydroélectrique de Cusset, 82 rue
Pierrefrite 69100 VilleurbanneSur inscription auprès de la billetterie des SUBS sur
notre site les-sub.com (disponible à la réservation dès
le 2 juin). Si la jauge n'est pas pleine, nous accepterons
du public supplémentaire de dernière minute.

18h-19h

**LE CARILLON CÉLÈBRE LES RIVIÈRES,
LES FLEUVES ET LES MERS****Concert de Carillon par Charles DAIRAY
et Elliot HOUSIAUX**

C'est comme un piano, sauf qu'on en joue avec les poings, qu'il pèse quelques tonnes et que ses airs tintinnabulants s'entendent de très, très loin. Venez écouter un concert de carillon de l'Hôtel de Ville, par le maître-carillonneur Charles Dairay et son élève Elliot Housiaux, pour un programme musical autour de l'eau. Carillon de l'Hôtel de Ville, dans la cour haute de l'Hôtel de ville.

(2) 1 Place de la Comédie 69001 Lyon

Tout public



18h30-19h30

**LES NOUVELLES SUBSISTANCES - BLEU
INFINI - LA VISITE-PHILO DE BLEU****Les SUBS**

Voir description page 32

(24) Les SUBS, 8 bis Quai Saint-Vincent 69001 LyonSur inscription | <https://les-sub.com>

20h30-21h15

**LE CARILLON CÉLÈBRE LES RIVIÈRES,
LES FLEUVES ET LES MERS****Concert de Carillon par Charles DAIRAY
et Elliot HOUSIAUX**

Voir description ci-dessus

(32) Carillon de l'Eglise Saint-Pierre de Vaise
dans le Jardin du presbytère,
3 Bd Antoine de Saint-Exupéry 69009 Lyon

Tout public

Retrouvez toutes
les informations sur :
entre-rhone-et-saone.fr

Animation



Atelier



Balade



Conférence - Exposition



Concert



Spectacle



Sport